

## Charmante Dachgeschosswohnung mit Dachterrasse im Waldstraßenviertel

### Objektadresse

Max-Planck-Straße 16, 04105 Leipzig

### Kaufpreis

142.000 €

### Weitere Objektdaten

Lage	
Wohnfläche	50,65 m <sup>2</sup>
Zimmer	2
Baujahr	1900

### Ausstattung

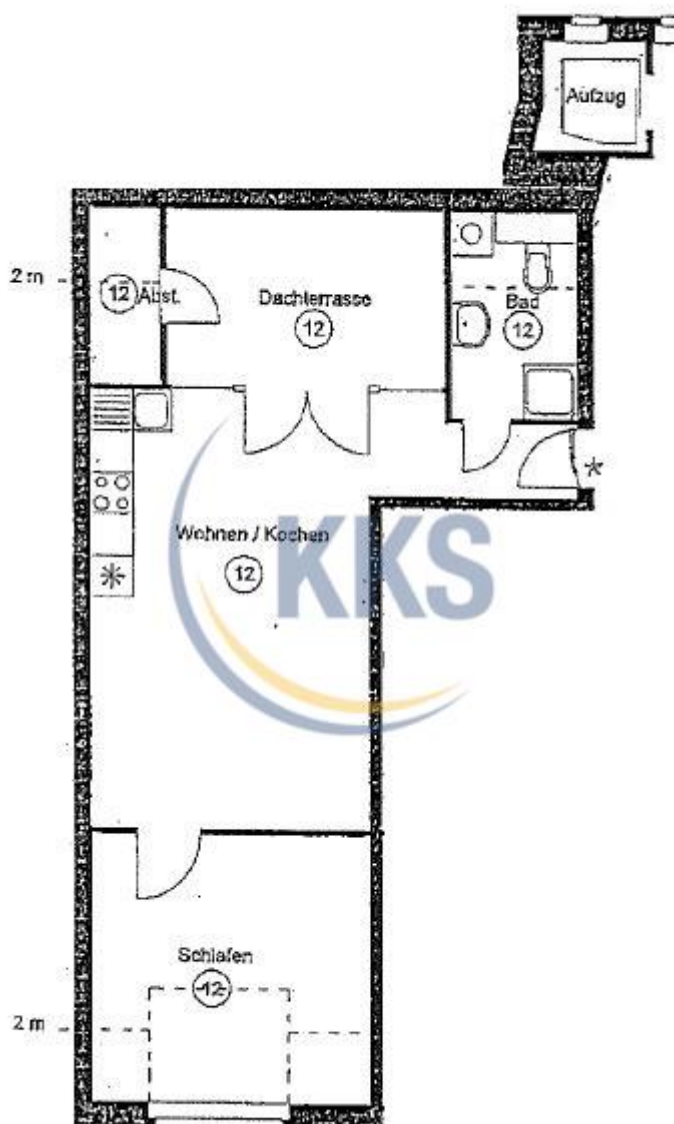
Das Gründerzeitobjekt wurde von einem Bauträger ganzheitlich und hochwertig rekonstruiert. Eine der besten Adressen Leipzigs und eine tolle Ausstattung erwartet Sie: Dachterrasse mit traumhaften Blick, Parkett, Bad mit Fenster und Badewanne, Handtuchheizkörper, Deckenspots und ein besonderes Wohlfühlgefühl. Die hübsche 2-Zimmer-Dachgeschosswohnung verfügt über ein Wohnzimmer mit offener Küche, ein klassisch modernes Tageslichtbad, ein Schlafzimmer und eine nach Osten ausgerichtete Dachterrasse mit WPC-Belag. Die Wohnung ist vermietet. Das Mietverhältnis besteht seit dem 01.02.2006. Die monatliche Kaltmiete beträgt 413,96 €. Hinzukommen die monatlichen Vorauszahlungen für Betriebs- und Heizkosten in Höhe von 158,00 €. Die Verwaltung des Objektes wird seit vielen Jahren von der KKS Leipziger Immobilienservice GmbH durchgeführt und von unserem KSS Hausmeisterservice wöchentlich gereinigt und gepflegt. Provision: Für die Vermittlung berechnen wir eine Käuferprovision von 3,5 % netto zzgl. gesetzlicher Mehrwertsteuer auf den erzielten Kaufpreis, verdient und fällig bei notarieller Beurkundung. Wir haben Interesse bei Ihnen geweckt? Gern übersenden wir Ihnen das entsprechende Exposé mit detaillierten Informationen.

- Boden: Fliesen
- Heizungsart: Zentral
- Bad: Wanne
- Fahrstuhl: Personen
- Küche: Offen
- Unterkellert: Keller

### Objektbeschreibung

## Charmante Dachgeschosswohnung mit Dachterrasse im Waldstraßenviertel

Grundriss



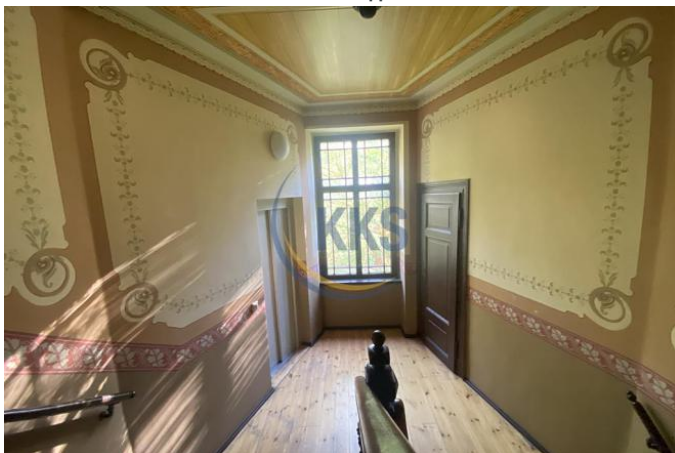
## Charmante Dachgeschosswohnung mit Dachterrasse im Waldstraßenviertel



Historisches Treppenhaus



Willkommen



Treppenhaus mit Aufzug



Eingangsbereich



Wohnbereich



Offene Küche

## Charmante Dachgeschosswohnung mit Dachterrasse im Waldstraßenviertel



Küche - Einrichtungsbeispiel



Frontansicht



Schlafzimmer



Badezimmer



Terrasse



Keller