

Südbalkon & Parkett - 3-Raum-ETW in Gohlis-Süd

Objektadresse

Elsbethstraße 7, 04155 Leipzig

Kaufpreis

193.000 €

Weitere Objektdaten

Lage	Das Objekt befindet sich in einer wunderschönen und ruhigen Lage mitten im Herzen des beliebten Stadtteils Gohlis-Süd. Straßenbahn und Bus sind wenige Meter entfernt, bis in die Innenstadt und Hauptbahnhof sind es nur 10 Minuten mit der S-Bahn. Ärzte, Ein
Wohnfläche	68,66 m ²
Zimmer	3
Verfügbar ab	01.06.2026
Baujahr	1890

Ausstattung

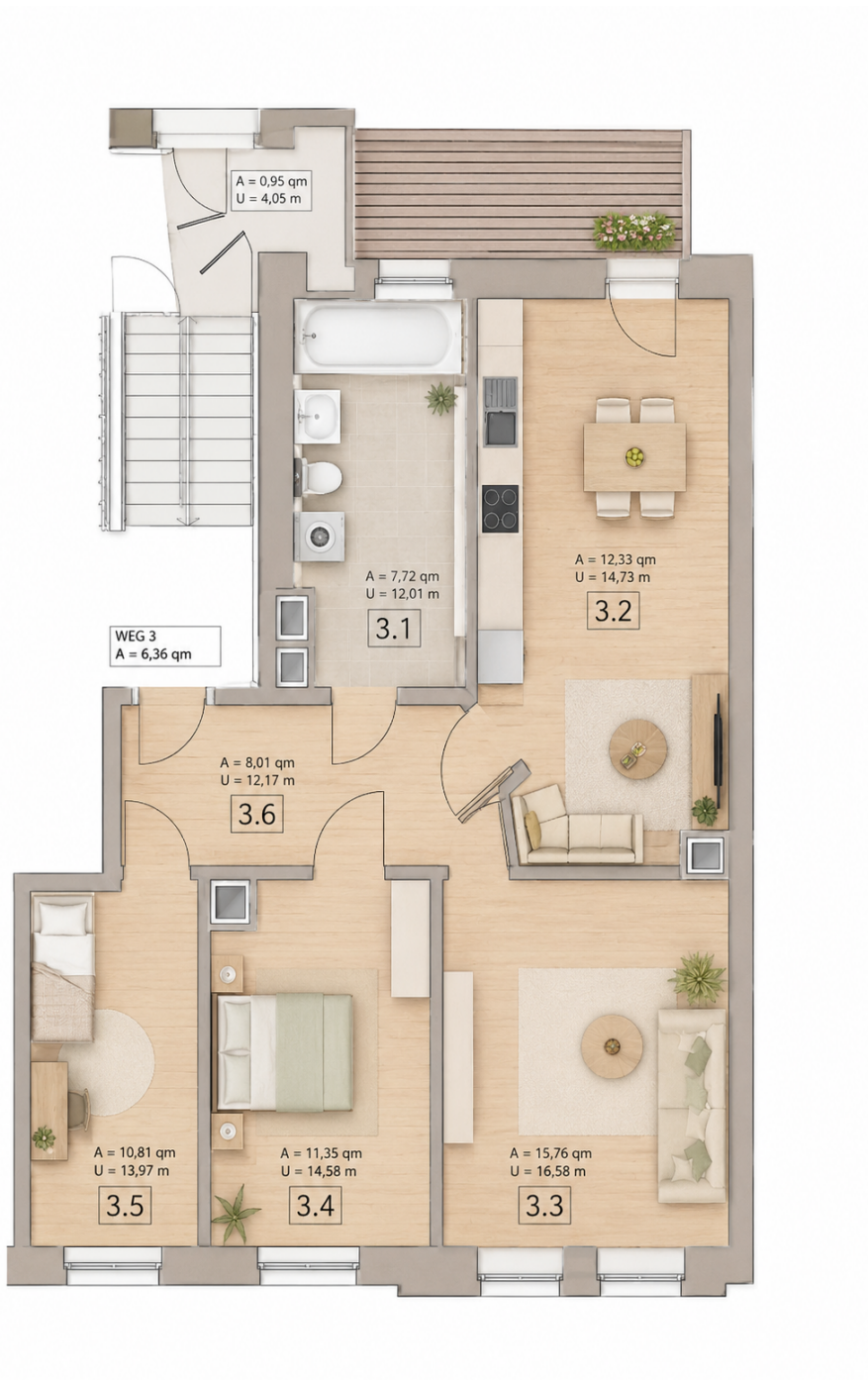
- Küche: EBK
- Heizungsart: Zentral
- Bad: Wanne, Fenster
- Unterkellert: Keller
- Die hübsche 3- Raumwohnung im 1. Obergeschoss des Vorderhauses mit 68
- 66 m² Wohnfläche ist mit massivem Eichenparkett ausgestattet
- Verfügt über schön geschnittenes Wohnzimmer und 2 weitere Schlafzimmer
- über einen geräumigen Südbalkon und ein ansprechend gefliestes Tageslichtbad. Da die Mieter erst nach Teilungserklärung eingezogen sind
- Gibt es weder Vorkaufsrecht noch Kündigungssperrfrist bei eventueller Kündigung durch einen Eigennutzer.

Objektbeschreibung

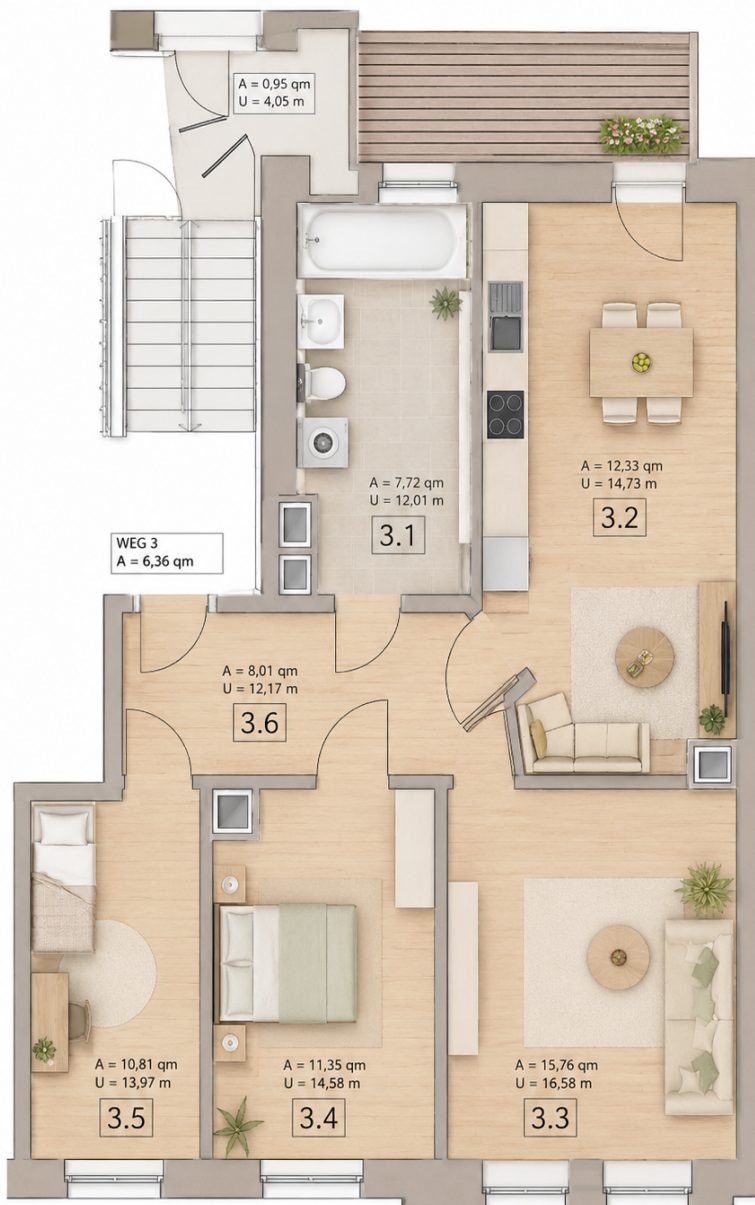
Das Mehrfamilienhaus mit Vorder- und Hinterhaus wurde im Jahr 2001 ganzheitlich von einem Bauträger saniert und seit dem durch die KKS Firmengruppe verwaltet. In den zurückliegenden Jahren wurde das Objekt laufend in Stand gehalten.

Südbalkon & Parkett - 3-Raum-ETW in Gohlis-Süd

Grundriss



Südbalkon & Parkett - 3-Raum-ETW in Gohlis-Süd



Südbalkon & Parkett - 3-Raum-ETW in Gohlis-Süd



Hausansicht



Idee Titelbild Elisabeth 7



Durchgang



Wohnzimmer



Schlafzimmer

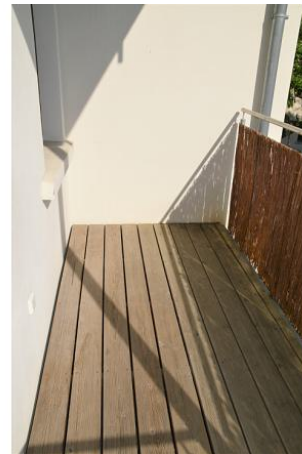


Kinderzimmer

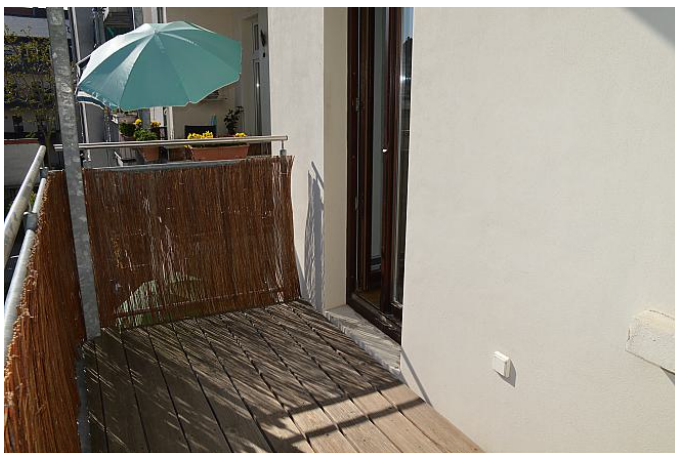
Südbalkon & Parkett - 3-Raum-ETW in Gohlis-Süd



Flur



Balkon



Balkon



Küche



Tageslichtbad mit Wanne



Hofansicht