

## Dachterrasse mit Weitblick\* Sanierte 2-Raum-Wohnung ab 01.07.2026!

### Objektadresse

Roßbachstraße 16, 04315 Leipzig

### Kaltniete

520 € (zzgl. NK 200 €)

### Warmmiete

720 €

### Weitere Objektdaten

Lage	
Wohnfläche	59 m <sup>2</sup>
Zimmer	2
Verfügbar ab	01.07.2026

### Ausstattung

- Bad: Wanne
- Boden: Fliesen, Laminat
- Heizungsart: Zentral
- Unterkellert: Keller

### Objektbeschreibung

Der imposante Altbau befindet sich im bunten Stadtteil Anger-Crottendorf - mitten im Leipziger Osten. Hier überzeugt vor allem der perfekte Mix aus ruhiger Lage in einer beschaulichen Seitenstraße, kombiniert mit einer hervorragenden Infrastruktur - die Straßenbahnbindung in Richtung Zentrum befindet sich nur wenige Gehminuten auf der Hauptverkehrsachse der Wurzner Straße, ebenso wie verschiedenste Einkaufsmöglichkeiten und Läden des täglichen Bedarfs.

Die freie Wohneinheit im Dachgeschoss des Objekts wird aktuell noch saniert und kann ab dem 01.07. bezogen werden. Auf fast 60,00 Quadratmetern erstrecken sich dabei zwei Räume, eine kleine, separate Küche und ein innenliegendes Wannenbad.

Highlight der Wohnung ist definitiv die geräumige Dachterrasse in sonniger Süd-Ost-Ausrichtung!

## Dachterrasse mit Weitblick\* Sanierte 2-Raum-Wohnung ab 01.07.2026!

Grundriss



## Dachterrasse mit Weitblick\* Sanierte 2-Raum-Wohnung ab 01.07.2026!



Hausansicht



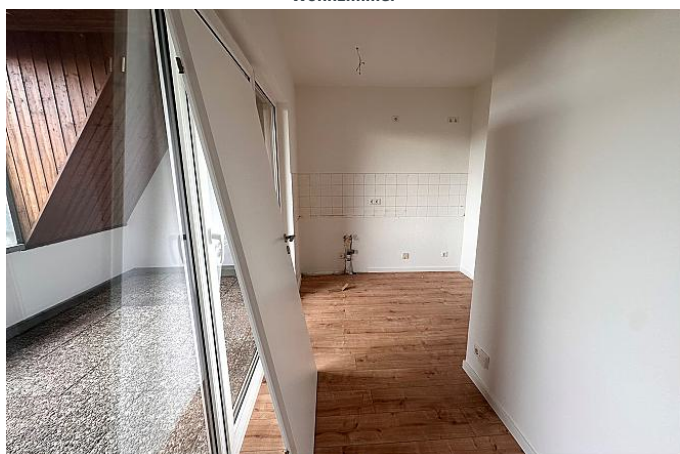
Dachterrasse



Wohnzimmer



Schlafzimmer



Küche



Badezimmer

## **Dachterrasse mit Weitblick\* Sanierte 2-Raum-Wohnung ab 01.07.2026!**



Dachterrasse