

Charmante 2-Raumwohnung im Leipziger Westen ab 01.08.2026!

Objektadresse

Uhlandstraße 30, 04177 Leipzig

Kaltemiete

500 € (zzgl. NK 270 €)

Warmmiete

770 €

Weitere Objektdaten

Lage Das sanierte Wohnhaus befindet sich in einer ruhigen Seitenstraße im Stadtteil Altlindenau. Einkaufsmöglichkeiten für den täglichen Bedarf sind fußläufig in etwa fünf Minuten erreichbar. Mehrere Supermärkte, Bäckereien und Apotheken befinden sich in der N

Wohnfläche 65,01 m²

Zimmer 2

Verfügbar ab 01.08.2026

Baujahr 1900

Ausstattung

- Boden: Laminat, Fliesen
- Heizungsart: Zentral
- Bad: Wanne, Fenster
- Unterkellert: Keller
- Stellplatzart: Freiplatz

Objektbeschreibung

Diese gepflegte Dachgeschosswohnung im Altbau aus dem Jahr 1900 befindet sich in der dritten Etage und umfasst 65 Quadratmeter Wohnfläche mit zwei Wohnräumen. Das Bad verfügt über eine Badewanne und ein Fenster. Die Wohnung ist mit Fliesen und modernem Laminat ausgestattet. Ein Außen-Stellplatz kann für 20 Euro angemietet werden. Die Wohnung ist ab dem 01. August 2026 verfügbar.

Es handelt sich um eine Indexmiete mit einer einjährigen Mindestmietdauer.

Charmante 2-Raumwohnung im Leipziger Westen ab 01.08.2026!

Grundriss



Charmante 2-Raumwohnung im Leipziger Westen ab 01.08.2026!



Hausansicht



Wohnen



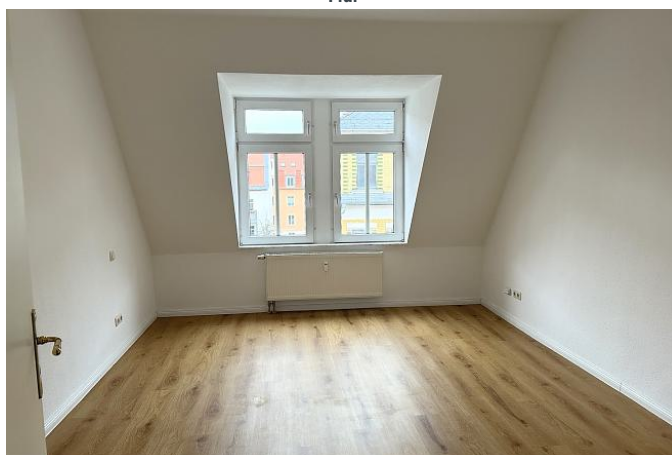
Wohnen



Flur



Flur



Schlafen

Charmante 2-Raumwohnung im Leipziger Westen ab 01.08.2026!



Schlafen



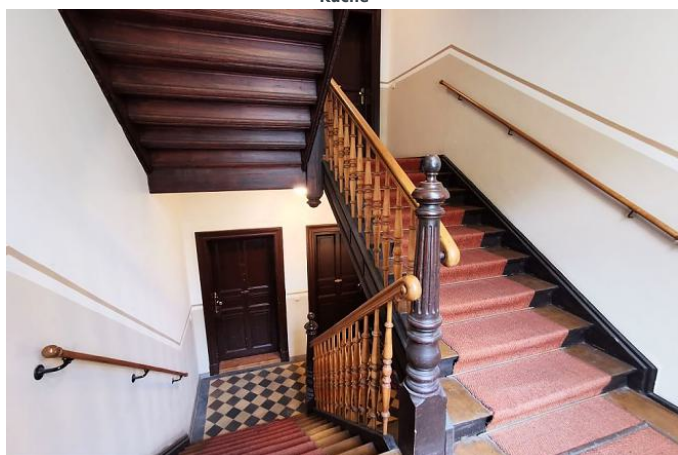
Bad



Küche



Küche



Treppenhaus



Hof mit Stellplatz