

Wohnen mit Komfort: 3 Zimmer, Einbauküche & Balkon ab 01.08.2026!

Objektadresse

Ploßstraße 50, 04347 Leipzig

Kaltniete

498,20 € (zzgl. NK 230 €)

Warmmiete

728,20 €

Weitere Objektdaten

Lage Das Mehrfamilienhaus befindet sich im Leipziger Stadtteil Schönefeld-Abnaundorf. Die Wohnlage zeichnet sich durch eine gute Infrastruktur sowie kurze Wege zu Einkaufsmöglichkeiten, Schulen, Kindertagesstätten und medizinischer Versorgung aus. Mehrere St

Wohnfläche 63,97 m²
Zimmer 3
Verfügbar ab 01.08.2026

Ausstattung

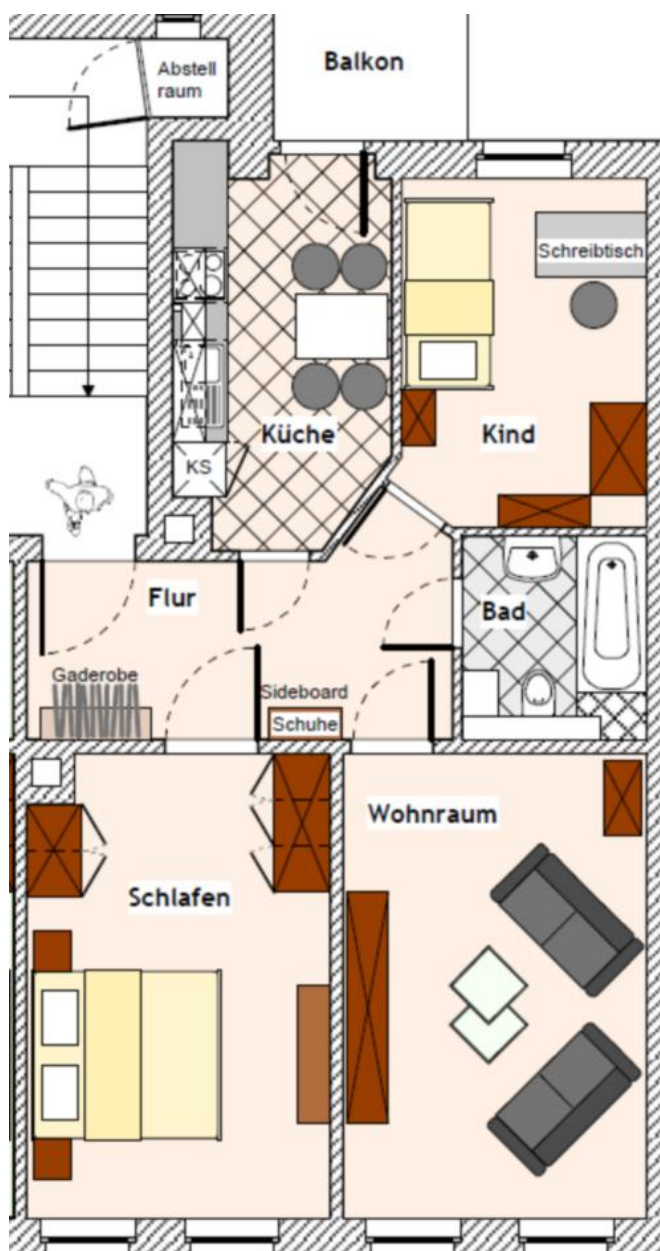
- Küche: EBK
- Boden: Laminat, Fliesen
- Heizungsart: Zentral
- Bad: Wanne
- Befeuerung: Gas
- Unterkellert: Keller

Objektbeschreibung

Diese gepflegte Altbauwohnung befindet sich im ersten Obergeschoss eines fünfstöckigen Gebäudes und verfügt über drei Zimmer auf etwa 64 Quadratmetern Wohnfläche. Die Wohnung ist ab dem 01. August 2026 verfügbar und bietet eine Einbauküche sowie ein Badezimmer mit Badewanne. Ein Balkon erweitert den Wohnraum nach außen. Die Böden sind mit Fliesen und Laminat ausgestattet. Zur Wohnung gehört ein Kellerraum. Es handelt sich um eine Indexmiete.

Wohnen mit Komfort: 3 Zimmer, Einbauküche & Balkon ab 01.08.2026!

Grundriss



Wohnen mit Komfort: 3 Zimmer, Einbauküche & Balkon ab 01.08.2026!



IMG_0929



Einbauküche



Wohnen



Schlafen



Kind



Bad

Wohnen mit Komfort: 3 Zimmer, Einbauküche & Balkon ab 01.08.2026!



Balkon