

KLEINZSCHOCHER - Maisonette-Wohnung in ruhiger Lage mit Tageslichtbad ab 01.10.2026!

Objektadresse

Kurt-Kresse-Straße 11, 04229 Leipzig

Kaltmiete

471,50 € (zzgl. NK 260 €)

Warmmiete

731,50 €

Weitere Objektdaten

Lage Die Wohnung liegt in einer ruhigen und familienfreundlichen Wohngegend im Stadtteil Kleinzschocher, südwestlich des Leipziger Zentrums. Dieser Stadtteil zeichnet sich durch eine gelungene Mischung aus urbanem Leben und naturnaher Umgebung aus. In unmittelbarer Nähe befinden sich Einkaufszentren, Schulen und Grünanlagen.

Wohnfläche 63,89 m²

Zimmer 2

Verfügbar ab 01.10.2026

Baujahr 1930

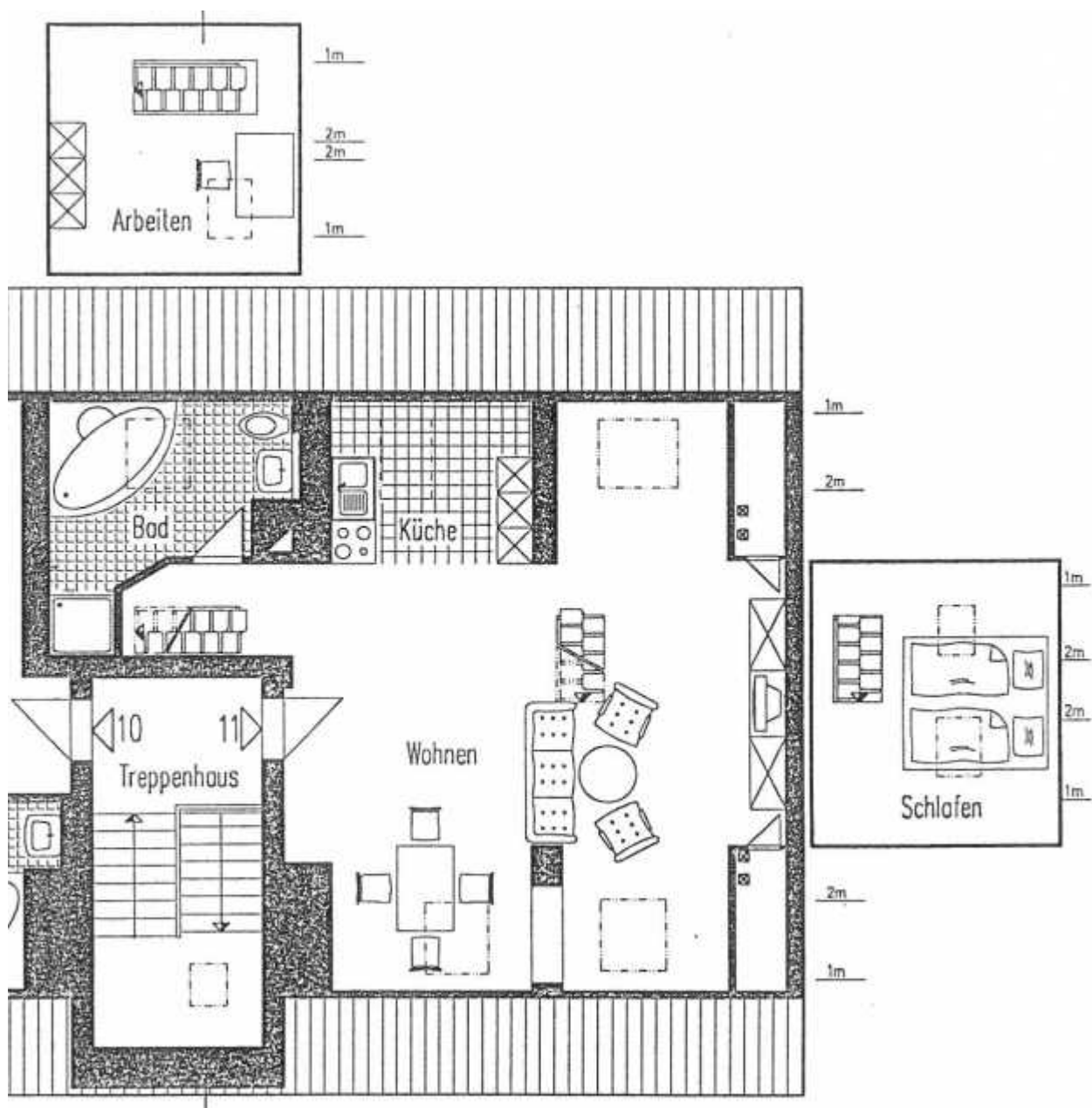
Ausstattung

- Bad: Dusche, Fenster, Wanne
- Befeuerung: Gas
- Boden: Laminat
- Heizungsart: Zentral
- Küche: Offen
- Unterkellert: Keller

Objektbeschreibung

KLEINZSCHOCHER - Maisonette-Wohnung in ruhiger Lage mit Tageslichtbad ab 01.10.2026!

Grundriss



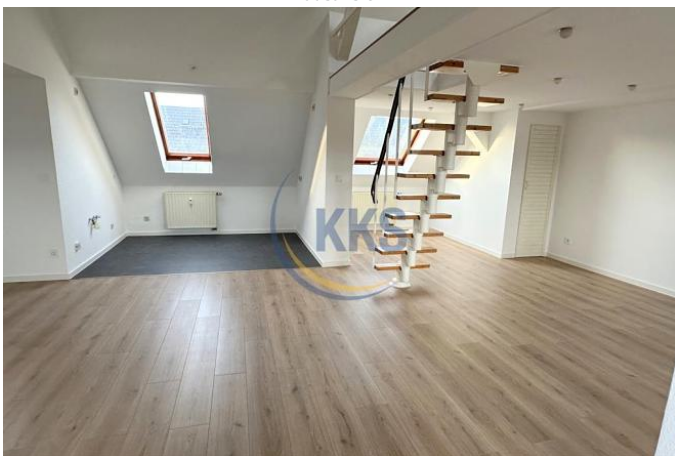
KLEINZSCHOCHER - Maisonette-Wohnung in ruhiger Lage mit Tageslichtbad ab 01.10.2026!



Hausansicht



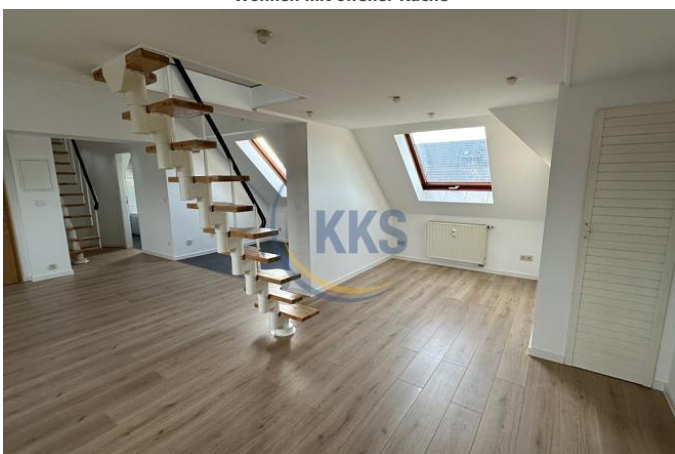
Blick zum Schlafzimmer



Wohnen mit offener Küche



Wohnen



Wohnen



Wohnen

KLEINZSCHOCHER - Maisonette-Wohnung in ruhiger Lage mit Tageslichtbad ab 01.10.2026!



Bad



Bad



Arbeiten



Schlafen