

Hochwertig saniertes 2-Raum-Apartment im Leipziger Westen* ab sofort!

Objektadresse

Naumburger Straße 38a, 04229 Leipzig

Kaltmiete

800 € (zzgl. NK 170 €)

Warmmiete

970 €

Weitere Objektdaten

Lage	1.OG Hinterhaus, WE 18
Wohnfläche	53,26 m ²
Zimmer	2

Ausstattung

Abstellraum
Bad mit Wanne
Balkon
Derzeitige Nutzung - frei/leerstehend
Einbauküche
Fliesen
Fussbodenheizung
Hausmeisterservice
Hausreinigung
Offene Küche
Parkett
Personenaufzug
Stellplatz: Freiplatz
Zustand gehoben

Objektbeschreibung

Der grundhaft sanierte Wohn- und Gewerbekomplex befindet sich im beliebten Leipziger Westen - mitten im bunten Stadtteil Plagwitz.

Besonders die Nähe zur angesagten Restaurantmeile auf der Karl-Heine-Straße und zum gleichnamigen Kanal machen die Lage so attraktiv und lebenswert!

Die Wohnung befindet sich im Hinterhaus des Objekts und bietet damit ruhiges Wohnen in hochmoderner Atmosphäre. So überzeugt die Wohnung vor allem mit einem eleganten Parkettboden, Fußbodenheizung und einer bereits im Preis inkludierten Einbauküche.

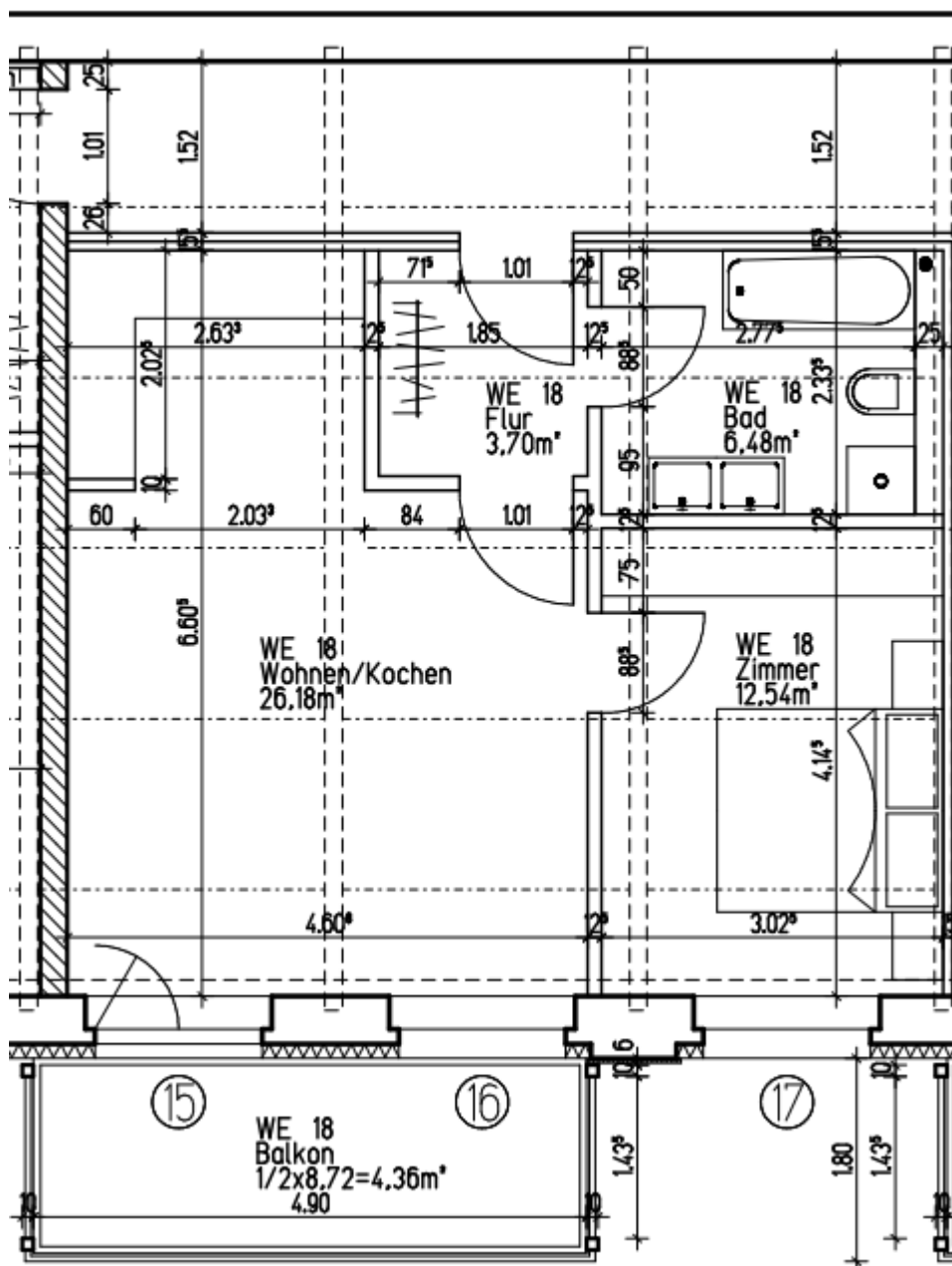
Zusätzlich kann im Hinterhof ein Außenstellplatz für 80,00EUR monatlich angemietet werden.

Bitte beachten Sie, dass kein separater Keller vorhanden ist.

Es handelt sich um einen Indexmietvertrag mit einer einjährigen Mindestmietdauer.

Hochwertig saniertes 2-Raum-Apartment im Leipziger Westen* ab sofort!

Grundriss



Hochwertig saniertes 2-Raum-Apartment im Leipziger Westen* ab sofort!



Hausansicht



Wohnzimmer



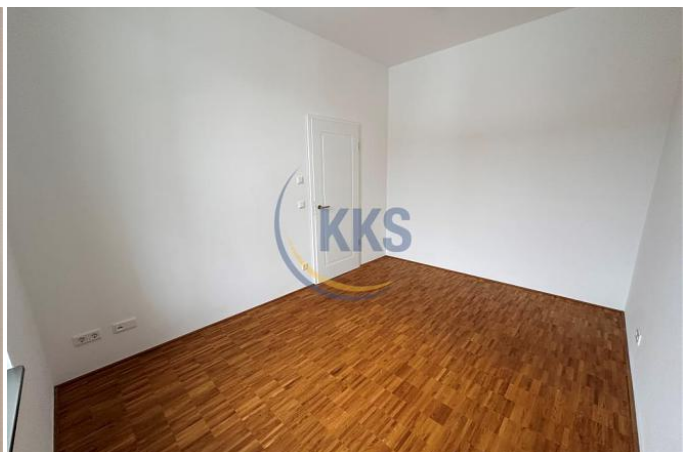
Eingangsbereich



Wohnzimmer



Einbauküche



Schlafzimmer

Hochwertig saniertes 2-Raum-Apartment im Leipziger Westen* ab sofort!



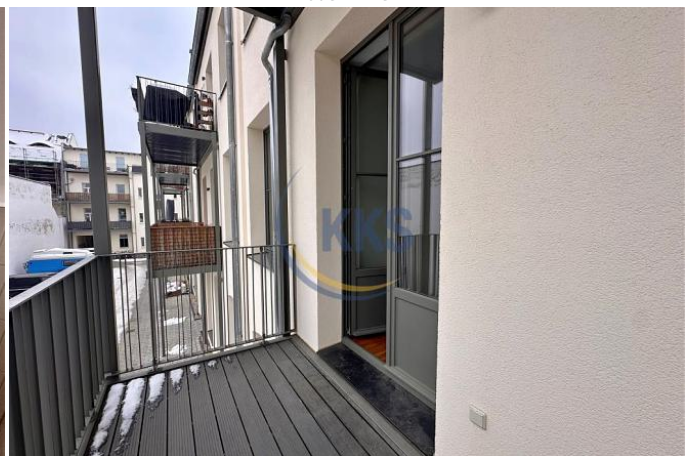
Schlafzimmer



Badezimmer



Badezimmer



Balkon



Balkon



Hausflur