

Charmante Dachgeschosswohnung mit Dachterrasse im Waldstraßenviertel

Objektadresse

Max-Planck-Str. 16, 04105 Leipzig

Kaufpreis

179.000 €

Weitere Objektdaten

| | |
|------------|----------|
| Lage | DG |
| Wohnfläche | 50,65 m² |
| Zimmer | 2 |
| Baujahr | 1900 |

Ausstattung

Abstellraum
Bad mit Wanne
Dachgeschoss
Dachterrasse
Derzeitige Nutzung - vermietet
Fliesen
Offene Küche
Personenaufzug
Zentralheizung

Objektbeschreibung

Das Gründerzeitobjekt wurde von einem Bauträger ganzheitlich und hochwertig rekonstruiert.

Eine der besten Adressen Leipzigs und eine tolle Ausstattung erwartet Sie: Dachterrasse mit traumhaften Blick, Parkett, Bad mit Fenster und Badewanne, Handtuchheizkörper, Deckenspots und ein besonderes Wohlfühlgefühl. Die hübsche 2-Zimmer-Dachgeschosswohnung verfügt über ein Wohnzimmer mit offener Küche, ein klassisch modernes Tageslichtbad, ein Schlafzimmer und eine nach Osten ausgerichtete Dachterrasse mit WPC-Belag.

Die Wohnung ist vermietet. Das Mietverhältnis besteht seit dem 01.02.2006. Die monatliche Kaltmiete beträgt 413,96 EUR. Hinzukommen die monatlichen Vorauszahlungen für Betriebs- und Heizkosten in Höhe von 158,00 EUR.

Die Verwaltung des Objektes wird seit vielen Jahren von der KKS Leipziger Immobilienservice GmbH durchgeführt und von unserem KSS Hausmeisterservice wöchentlich gereinigt und gepflegt.

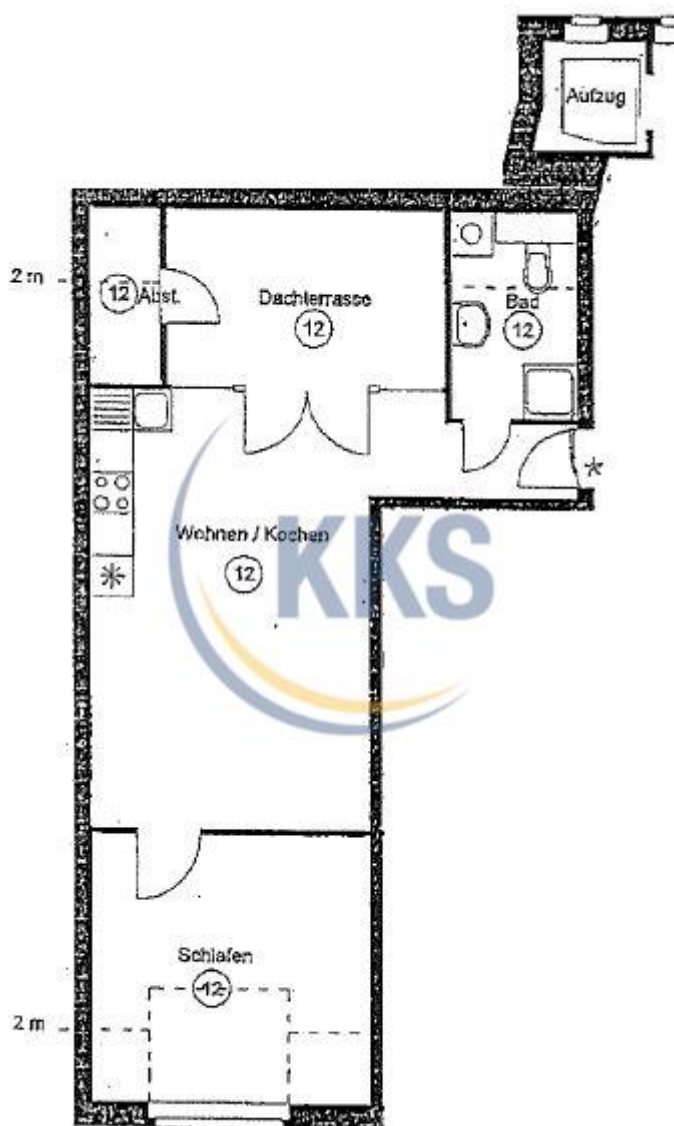
Provision:

Für die Vermittlung berechnen wir eine Käuferprovision von 3,5 % netto zzgl. gesetzlicher Mehrwertsteuer auf den erzielten Kaufpreis, verdient und fällig bei notarieller Beurkundung.

Wir haben Interesse bei Ihnen geweckt? Gern übersenden wir Ihnen das entsprechende Exposé mit detaillierten Informationen.

Charmante Dachgeschosswohnung mit Dachterrasse im Waldstraßenviertel

Grundriss



Charmante Dachgeschosswohnung mit Dachterrasse im Waldstraßenviertel



Frontansicht



Willkommen



Historisches Treppenhaus



Treppenhaus mit Aufzug



Eingangsbereich



Wohnbereich

Charmante Dachgeschosswohnung mit Dachterrasse im Waldstraßenviertel



Offene Küche



Küche - Einrichtungsbeispiel



Schlafzimmer



Badezimmer



Terrasse



Keller