

## Wertbeständige Anlage in Berlin-Lichtenrade

### Objektadresse

Saalower Str. 30, 12307 Lichtenrade

### Kaufpreis

299.000 €

---

### Weitere Objektdaten

Lage	EG
Wohnfläche	88 m²
Zimmer	3
Baujahr	1995

### Ausstattung

Abstellraum  
Bad mit Fenster  
Bad mit Wanne  
Derzeitige Nutzung - vermietet  
Erdgeschoss  
Kelleranteil  
Terrasse

---

### Objektbeschreibung

Lichtenrade hat viel zu bieten, es liegt am südl. Berliner Stadtrand und ist bekannt für seine ruhige und entspannte Atmosphäre. Wenn Sie nach einem Ort suchen, der sich vom Trubel der Innenstadt abgrenzt, bietet Lichtenrade eine erholsame Wohngegend. Es ist mit seinen großflächigen Einfamilienhausbebauungen ein beliebter Wohnort in Berlin. Es gibt gute Verkehrsanbindungen an das öffentliche Verkehrsnetz, die bequem zu Fuß erreicht werden können, wie zum Beispiel verschiedene Buslinien als auch die S-Bahn-Linien S2, S9 und S45. So gelangen Sie in weniger als einer halben Stunde direkt zum Potsdamer Platz. Auch mit dem Auto sind Sie schnell auf der Autobahn und schnell in der Stadt. Vor den Toren Berlins wohnen und dennoch am Leben der Metropole teilnehmen, dies ist hier möglich.

Die Ausstattung der 3-Raumwohnung ist für das Baujahr 1995 zeitgemäß. Zur Wohnung gehört eine große Terrasse und ein separater Kellerraum.

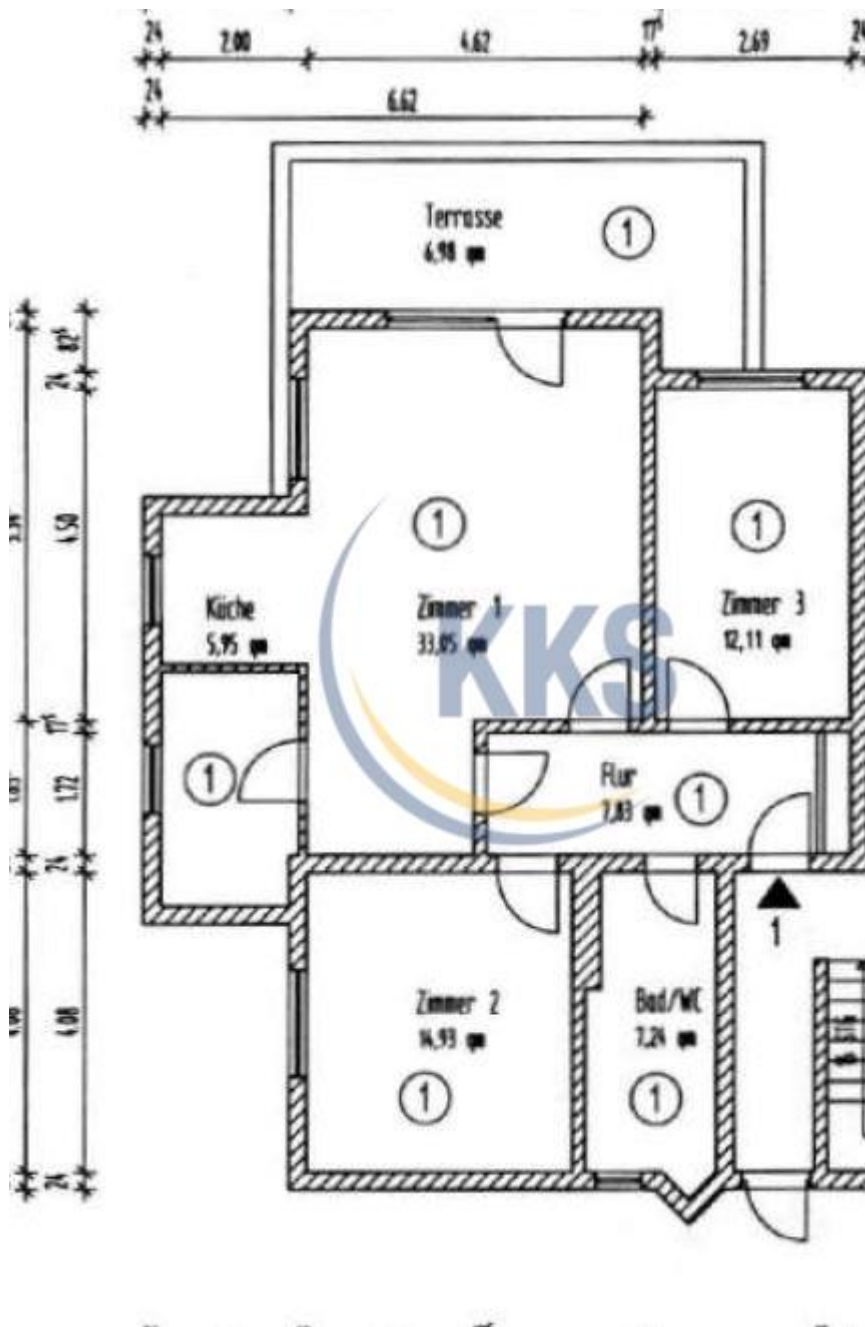
Würde diese Wohnung bezugsfrei werden, ergibt sich in vieler Hinsicht Potential, den Standard zu heben und eigene Wohnwünsche zu verwirklichen.

Das Objekt wird in dem kommenden Jahr modernisiert. Die Fassade wird demnächst renoviert (Beschlussfassung); finanziert aus vorhandener Rücklage.

Wir haben Ihr Interesse geweckt? Dann kontaktieren Sie uns gern!

## Wertbeständige Anlage in Berlin-Lichtenrade

### Grundriss



## Wertbeständige Anlage in Berlin-Lichtenrade



Hausansicht



Bad



IMG\_5765



Küche



Küche2



Terrasse2

