

## GOHLIS! Balkonwohnung im Altbau mit EBK & Parkett ab 15.03.2026

### Objektadresse

Elsbethstr. 7 VH, 2.OG links, 04155 Leipzig

### Kaltmiete

603,31 € (zzgl. NK 260 €)

### Warmmiete

863,31 €

---

### Weitere Objektdaten

Lage	2.OG links WE 05 VH
Wohnfläche	71,10 m²
Zimmer	3
Verfügbar ab	15.03.2026
Baujahr	1900

### Ausstattung

Abstellraum  
Bad mit Fenster  
Bad mit Wanne  
Balkon  
Deckenbeleuchtung  
Einbauküche  
Fliesen  
Gartenmitbenutzung  
Hausmeisterservice  
Hausreinigung  
Kelleranteil  
Parkett  
Zentralheizung  
Zustand Altbau  
Zustand gehoben

---

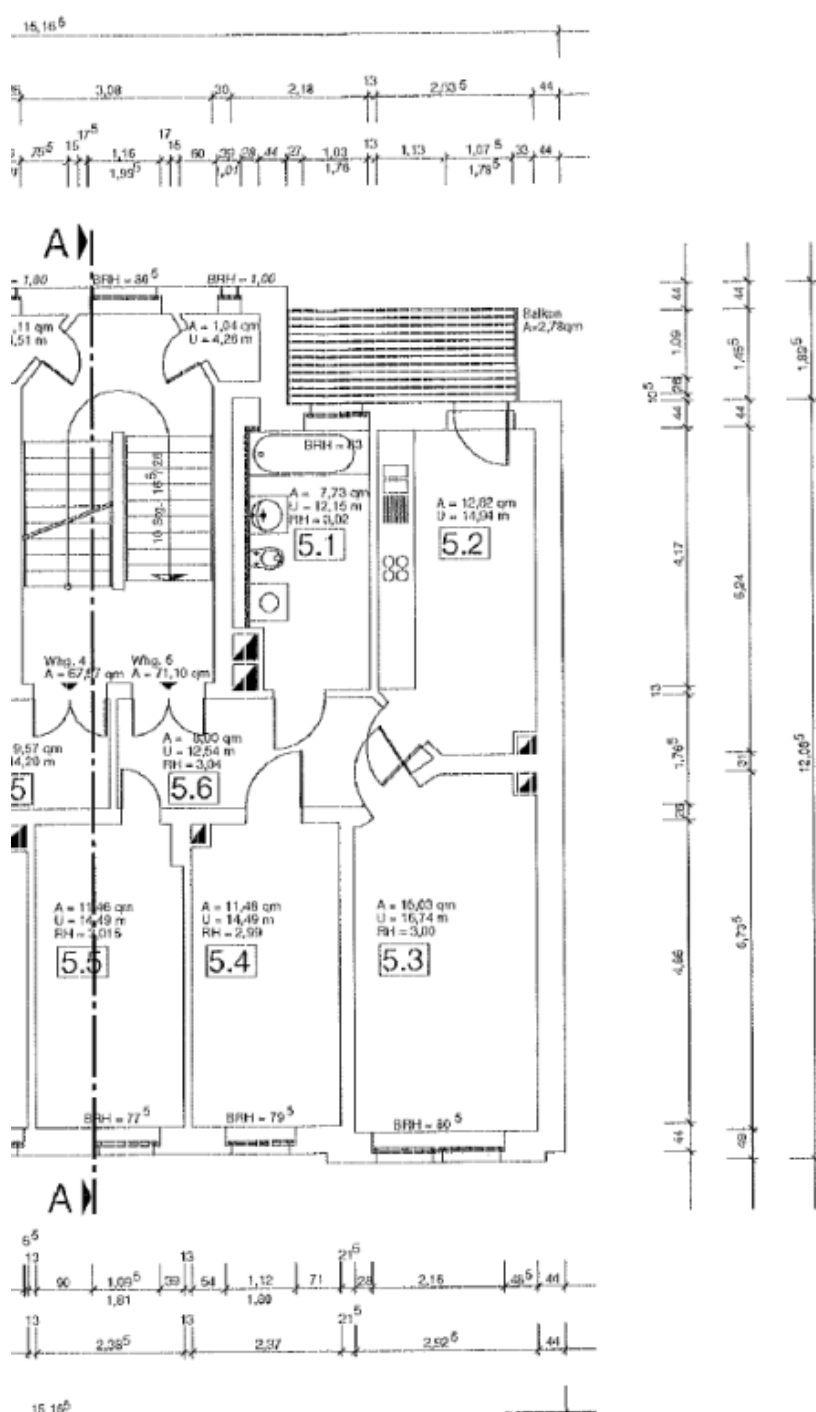
### Objektbeschreibung

Das denkmalgeschützte Objekt befindet sich in einer ruhigen und gepflegten Wohnstraße im beliebten Leipziger Stadtteil Gohlis. Die Umgebung ist geprägt von gründerzeitlichen Häusern, viel Grün und einem angenehmen, nachbarschaftlichen Charakter. In unmittelbarer Nähe liegen zahlreiche Einkaufsmöglichkeiten, Cafés und Restaurants sowie Schulen und Kindertagesstätten. Der Leipziger Auwald und der Rosentalpark sind schnell erreicht und bieten ideale Möglichkeiten für Spaziergänge und Freizeitaktivitäten im Grünen. Dank der guten Anbindung an den öffentlichen Nahverkehr ist die Leipziger Innenstadt in wenigen Minuten erreichbar, sodass sich hier ein entspanntes Wohngefühl mit der Nähe zum urbanen Leben verbindet.

Es handelt sich um eine Indexmiete mit einjähriger Mindestmietdauer.  
Wir bitten um schriftliche Anfragen.

## GOHLIS! Balkonwohnung im Altbau mit EBK & Parkett ab 15.03.2026

### Grundriss



## GOHLIS! Balkonwohnung im Altbau mit EBK & Parkett ab 15.03.2026



Hausansicht



Wohnzimmer 1



Hausrückseite



Treppenhaus



Flur



Kinderzimmer 1



## GOHLIS! Balkonwohnung im Altbau mit EBK & Parkett ab 15.03.2026



Kinderzimmer 2



Schlafzimmer 1



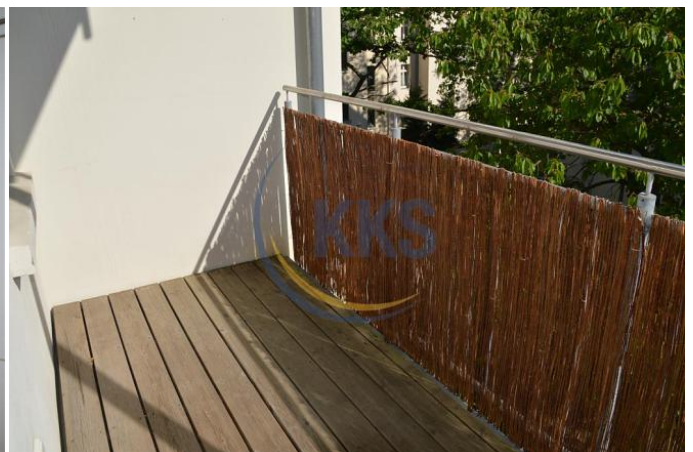
Schlafzimmer 2



Wohnzimmer 2



Küche



Balkon

## **GOHLIS! Balkonwohnung im Altbau mit EBK & Parkett ab 15.03.2026**



Bad



Eingang