

Südbalkon & Tageslichtbad* Bezugsfreie 2-Raum-Wohnung in Gohlis!

Objektadresse

Kirschbergstraße 68b, 04155 Leipzig

Kaltmiete

400 € (zzgl. NK 195 €)

Warmmiete

595 €

Weitere Objektdaten

Lage	EG rechts, WE 01
Wohnfläche	51,35 m ²
Zimmer	2
Verfügbar ab	01.01.2026
Baujahr	1898

Ausstattung

Abstellraum
Bad mit Fenster
Bad mit Wanne
Balkon
Derzeitige Nutzung - frei werdend
Erdgeschoss
Fliesen
Gartenmitbenutzung
Hausmeisterservice
Hausreinigung
Kelleranteil
Laminat
Zustand Altbau

Objektbeschreibung

Das denkmalgeschützte Objekt aus dem Jahr 1898 befindet sich in ruhiger Lage mitten im Leipziger Norden. Einkaufsmöglichkeiten für den täglichen Bedarf und die Anbindung an den öffentlichen Nahverkehr sind durch die benachbarte Georg-Schumann-Straße nur einen Katzensprung entfernt.

Auch das erholsame Waldgebiet rund um den Leipziger Auwald ist in nur wenigen Gehminuten zu erreichen und bietet den perfekten Ausgleich zum Erholen und Entspannen!

Die Einheit bietet einen klassischen Grundriss und damit verschiedenste Wohnmöglichkeiten für Singles, junge Paare oder Wohngemeinschaften.

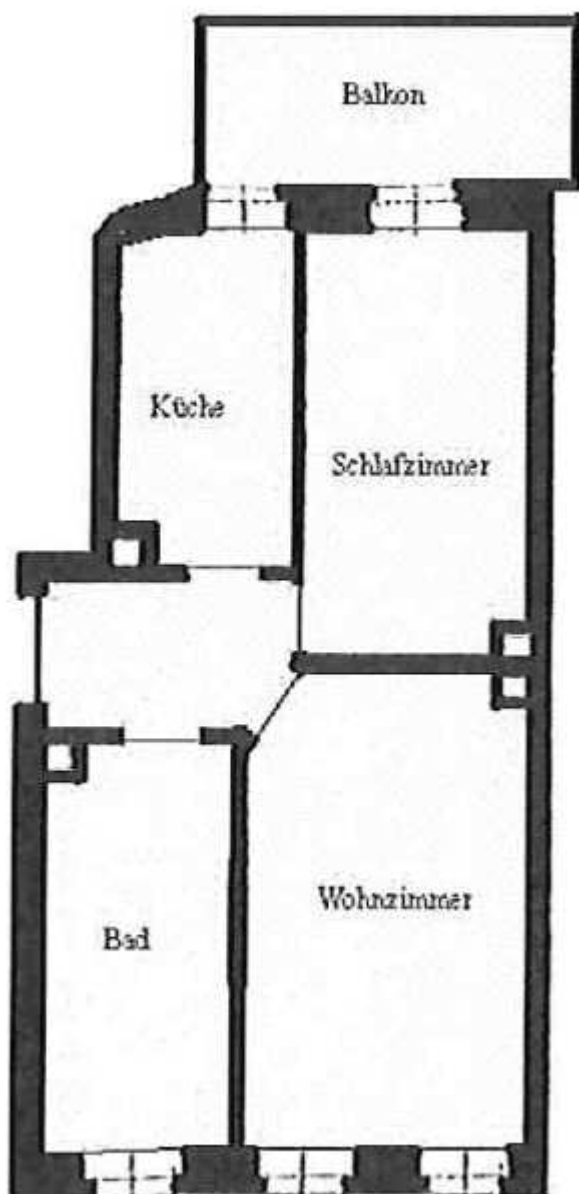
Highlight der Wohnung ist der Balkon mit Blick ins Grüne und einer sonnigen Süd-Ausrichtung!

Es handelt sich um einen Indexmietvertrag mit einer einjährigen Mindestmietdauer.

Wir möchten um schriftliche Anfragen bitten.

Südbalkon & Tageslichtbad* Bezugsfreie 2-Raum-Wohnung in Gohlis!

Grundriss



Südbalkon & Tageslichtbad* Bezugsfreie 2-Raum-Wohnung in Gohlis!



Hausansicht



Hinterhof



Treppenhaus



Referenz Schlafzimmer



Referenz Badezimmer



Referenz Küche