

ZENTRUM SÜD! Moderne 2-Raum-Wohnung in Bestlage ab 15.03.2026

Objektadresse

Emilienstraße 22, 04107 Leipzig

Kaltmiete

480 € (zzgl. NK 195 €)

Warmmiete

675 €

Weitere Objektdaten

Lage	WE 07, 2.OG links
Wohnfläche	53,30 m²
Zimmer	2
Verfügbar ab	15.03.2026
Baujahr	1900

Ausstattung

Bad mit Wanne
Deckenbeleuchtung
Einbauküche
Gartenmitbenutzung
Hausmeisterservice
Hausreinigung
Haustiere erlaubt
Kelleranteil
Offene Küche
Parkett
Personenaufzug
Zentralheizung

Objektbeschreibung

Das denkmalgeschützte Wohnhaus wurde im Jahre 2008 hochwertig saniert. Es liegt im beliebtesten Stadtteil von Leipzig - Zentrum Süd. Der nahegelegene Clara-Zetkin-Park lädt zu Spaziergängen, Sport und Erholung ein und ist in wenigen Minuten erreichbar. Auch die Leipziger Innenstadt ist fußläufig bzw. mit dem Fahrrad schnell zu erreichen. Zahlreiche Cafés, Restaurants, Bars sowie vielfältige Einkaufsmöglichkeiten prägen das direkte Umfeld und machen die Lage besonders attraktiv.

Eine sehr gute Anbindung an den öffentlichen Nahverkehr ist durch mehrere Straßenbahn- und Buslinien in unmittelbarer Nähe gewährleistet.

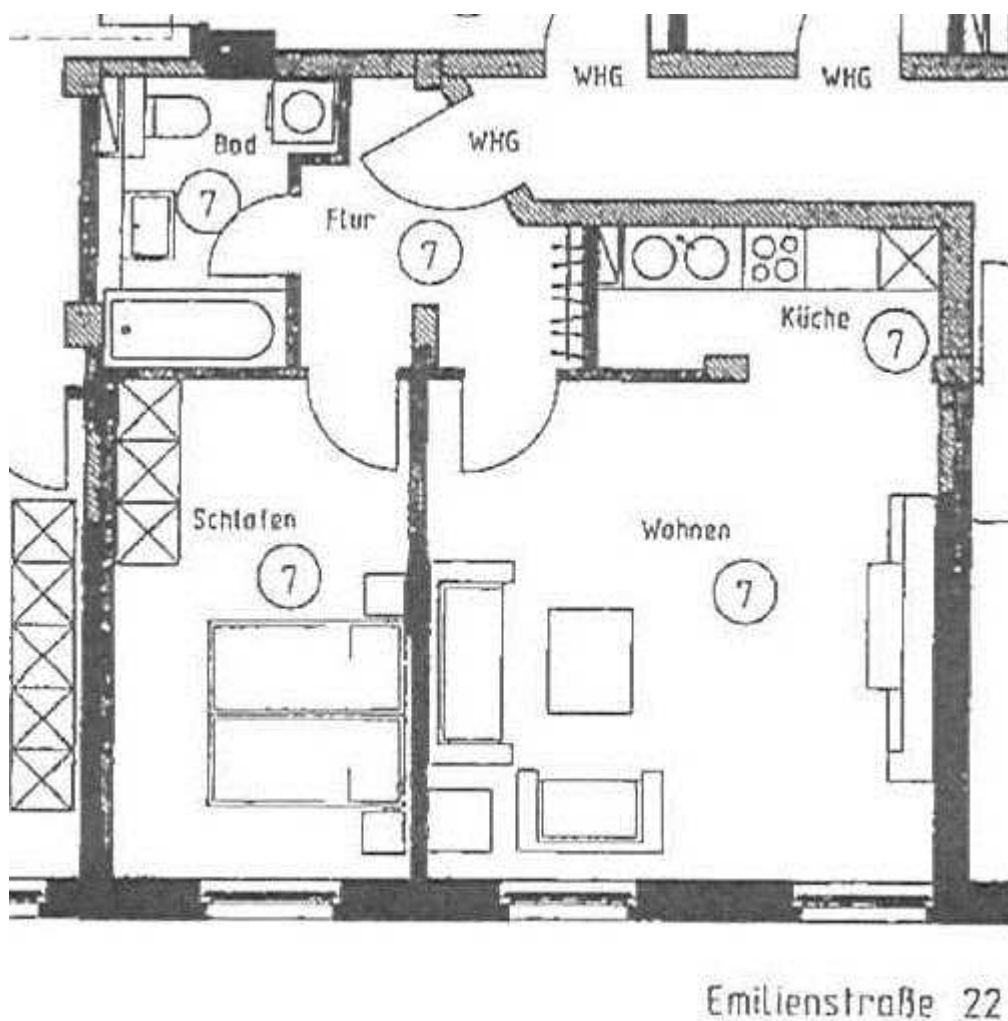
Die Wohnung selbst überzeugt durch eine hochwertige Ausstattung und ein exklusives Wohnambiente. Die vorhandene Einbauküche kann nach Absprache von den Vormietern übernommen werden.

Es handelt sich um eine Indexmiete. Die Mindestmietdauer beträgt ein Jahr.

Wir bitten um ausschließlich schriftliche Anfragen.

ZENTRUM SÜD! Moderne 2-Raum-Wohnung in Bestlage ab 15.03.2026

Grundriss



ZENTRUM SÜD! Moderne 2-Raum-Wohnung in Bestlage ab 15.03.2026



Hausansicht



Hausrückansicht



Treppenhaus



Wohnen



Schlafen



Bad

ZENTRUM SÜD! Moderne 2-Raum-Wohnung in Bestlage ab 15.03.2026



offene Küche



Küche Vermieter



Küche Vermieter