

Attraktive DG-Wohnung mit Parkett und Loggia ab 01.04.2026

Objektadresse

Ploßstr. 46, 04347 Leipzig

Kaltmiete

607 € (zzgl. NK 250 €)

Warmmiete

857 €

Weitere Objektdaten

Lage	DG rechts, WE 09
Wohnfläche	69,36 m ²
Zimmer	2
Verfügbar ab	01.04.2026
Baujahr	1900

Ausstattung

Abstellraum
Bad mit Fenster
Bad mit Wanne
Dachgeschoss
Derzeitige Nutzung - frei werdend
Gartenmitbenutzung
Hausmeisterservice
Hausreinigung
Kelleranteil
Loggia
Parkett
Personenaufzug
Zustand Altbau
Zustand gehoben

Objektbeschreibung

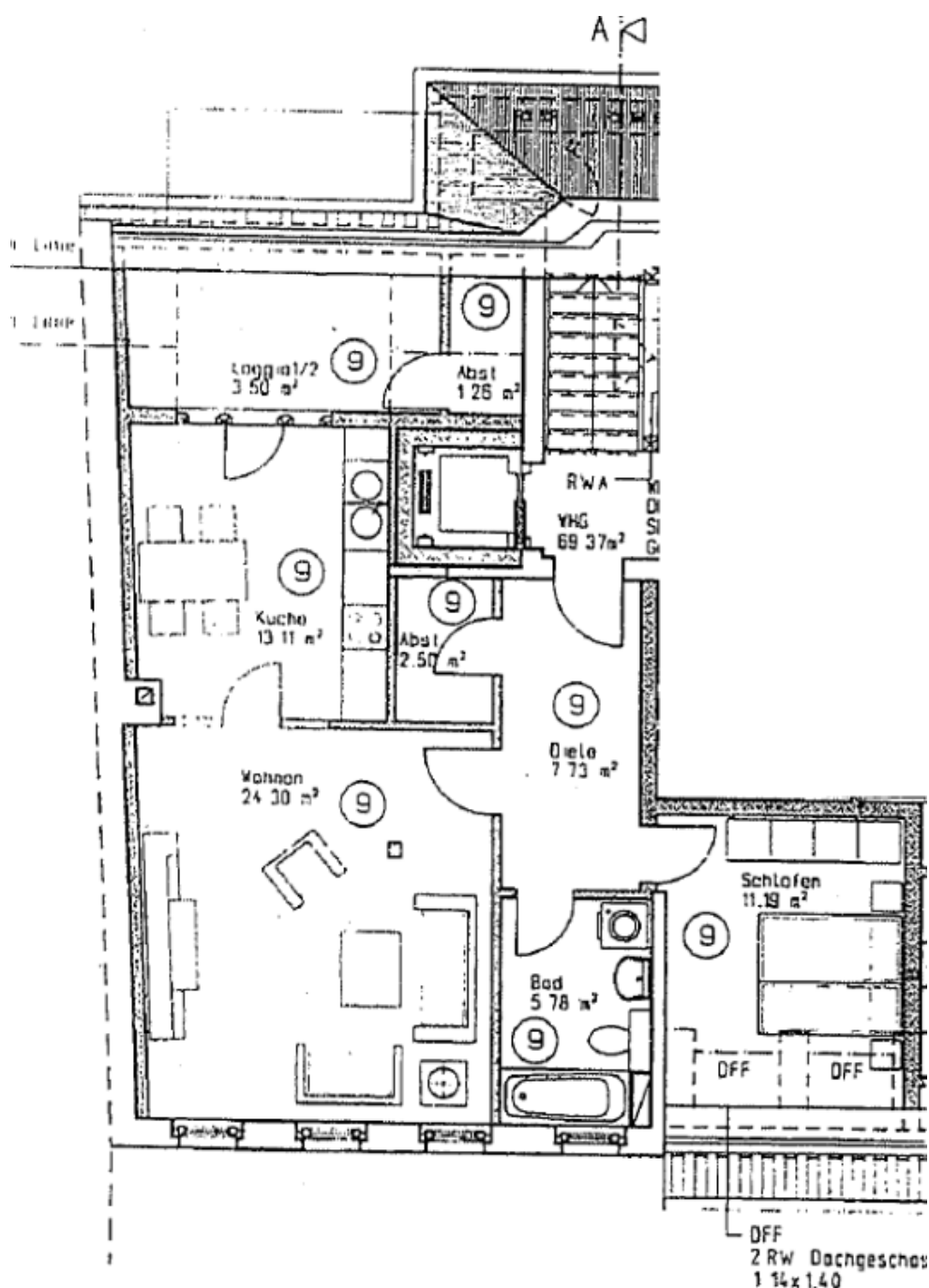
Das hochwertig sanierte Wohnhaus befindet sich im Stadtteil Schönefeld, in einer ruhigen Seitenstraße. Der nahegelegene Abnaundorfer Park sowie der Mariannenpark laden zu Spaziergängen, Sport oder Erholung im Grünen ein. In fußläufiger Nähe befinden sich Einkaufsmöglichkeiten, Bäckereien, Apotheken sowie Schulen und Kindergärten. Die Anbindung an den öffentlichen Nahverkehr ist ideal: Straßenbahn- und Bushaltestellen sind in wenigen Minuten erreichbar und ermöglichen eine schnelle Verbindung in die Leipziger Innenstadt (ca. 10–15 Minuten Fahrzeit).

Auch Autofahrer profitieren von der guten Infrastruktur – die B87 sowie die A14 sind zügig erreichbar.

Da die Wohnung aktuell noch bewohnt ist, handelt es sich bei dieser Anzeige um Referenzbilder.
Es handelt sich um einen Indexmietvertrag mit einer einjährigen Mindestmietdauer.
Wir bitten um schriftliche Anfragen.

Attraktive DG-Wohnung mit Parkett und Loggia ab 01.04.2026

Grundriss



Attraktive DG-Wohnung mit Parkett und Loggia ab 01.04.2026



Hausansicht



Referenzbild Wohnen



Hausrückseite



Treppenhaus



Referenzbild Flur

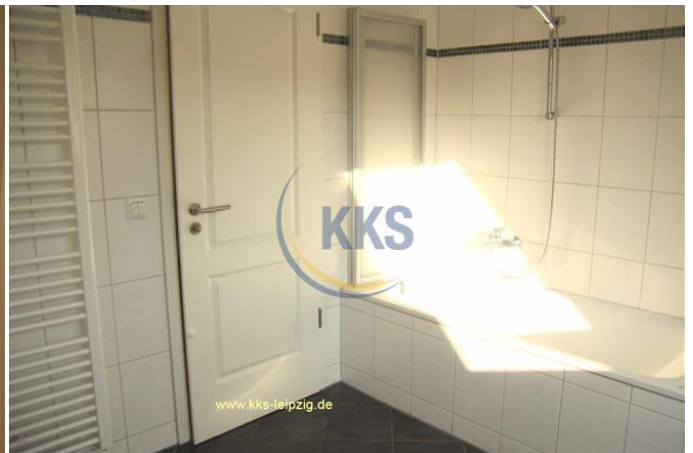


Referenzbild Küche

Attraktive DG-Wohnung mit Parkett und Loggia ab 01.04.2026



Referenzbild Schlafen



Referenzbild Bad



Referenzbild Loggia



Ausblick



Referenzbild Bad