

Charmante Wohnung im Leipziger Süden mit eigenem Gartenanteil ab 15.04.2026

Objektadresse

Tieckstr. 1B, EG links, 04275 Leipzig

Kaltmiete

542 € (zzgl. NK 240 €)

Warmmiete

782 €

Weitere Objektdaten

Lage	WE 01, EG links
Wohnfläche	60,37 m²
Zimmer	2
Verfügbar ab	15.04.2026
Baujahr	1911

Ausstattung

Abstellraum
Bad mit Dusche
Bad mit Wanne
Derzeitige Nutzung - frei werdend
Erdgeschoss
Gartenanteil
Hausmeisterservice
Hausreinigung
Kelleranteil
Laminat
Loggia
Zentralheizung
Zustand Altbau

Objektbeschreibung

Die angebotene 2-Zimmer-Wohnung befindet sich in der beliebten Leipziger Südvorstadt. Zahlreiche Cafés, Restaurants, kleine Läden sowie kulturelle Angebote entlang der Karl-Liebknecht-Straße sind fußläufig erreichbar. Gleichzeitig bieten nahegelegene Grünflächen und Parks Erholungsmöglichkeiten im Alltag. Die Anbindung an den öffentlichen Nahverkehr ist sehr gut, sodass sowohl die Innenstadt als auch andere Stadtteile schnell erreicht werden können.

Die Wohnung überzeugt durch einen durchdachten Grundriss und eine komfortable Ausstattung. Sie verfügt über zwei gut geschnittene Zimmer, ein modernes Badezimmer mit Badewanne und separater Dusche sowie eine praktische Abstellkammer. Die Loggia erweitert den Wohnraum ins Freie und bietet zusätzlichen Platz zum Entspannen. Ein besonderes Highlight ist der eigene Gartenanteil, der exklusiv genutzt werden kann und die Wohnung besonders attraktiv macht. Bitte beachten Sie, dass es sich bei den gezeigten Bildern ausschließlich um Referenzbilder handelt, da die Wohnung derzeit noch bewohnt ist. Maßgeblich für die Raumaufteilung ist der beigelegte Grundriss. Die Mindestmietdauer beträgt ein Jahr, das Mietverhältnis wird als Indexmiete vereinbart.

Wir bitten um schriftliche Anfragen.

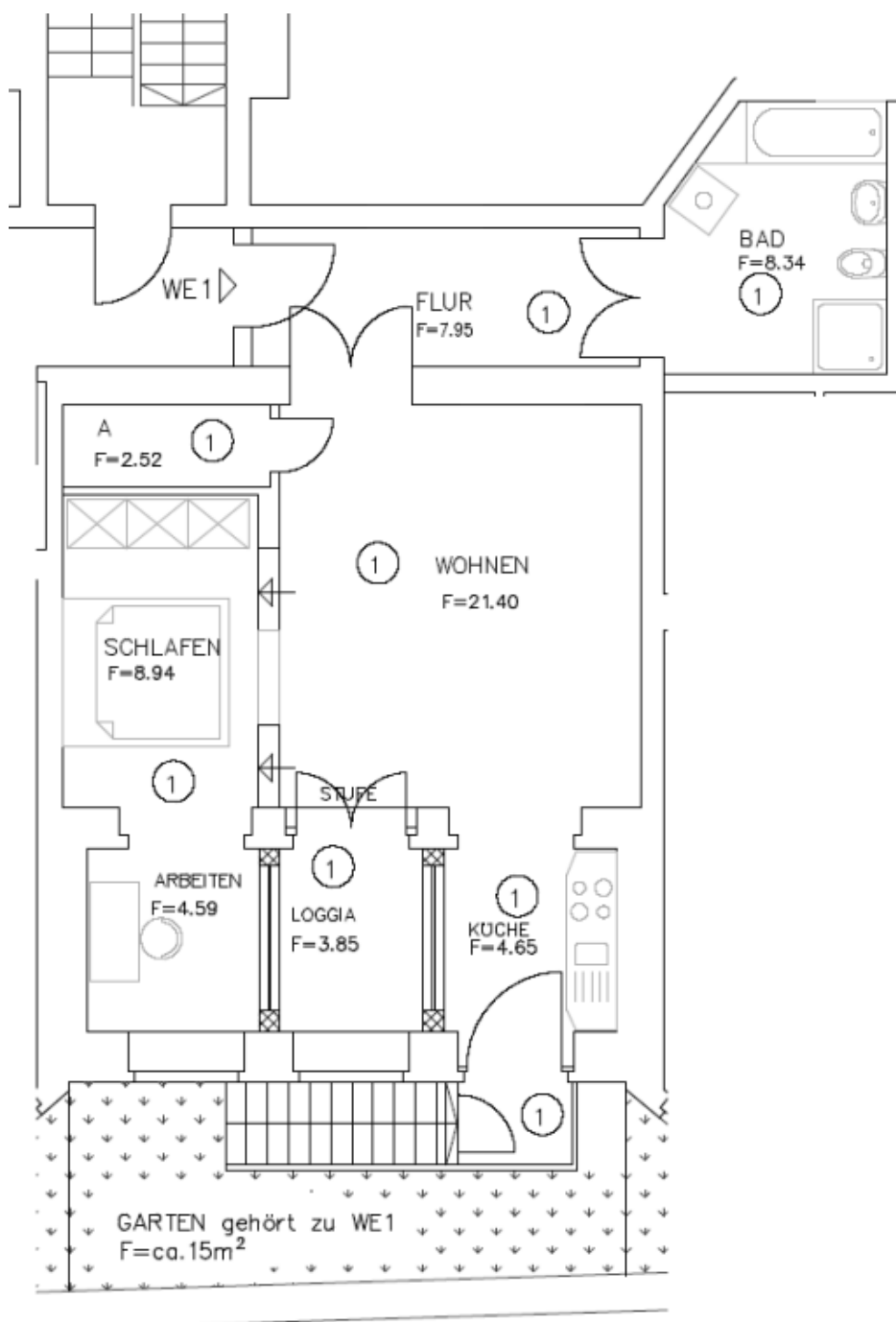
Charmante Wohnung im Leipziger Süden mit eigenem Gartenanteil ab 15.04.2026

Energie

- E-Pass Verbrauchskennwert 81,00

Charmante Wohnung im Leipziger Süden mit eigenem Gartenanteil ab 15.04.2026

Grundriss



Charmante Wohnung im Leipziger Süden mit eigenem Gartenanteil ab 15.04.2026



Hausansicht



Hausansicht



Referenz Wohnen



Referenz Schlafen



Referenz Küche



Referenz Bad

Charmante Wohnung im Leipziger Süden mit eigenem Gartenanteil ab 15.04.2026



Referenz Gartenanteil