

Exklusive 3-Raumwohnung mit Balkon - nahe dem Clara-Zetkin-Park ab 01.03.2026

Objektadresse

Kuhturmstraße 4, 04177 Leipzig

Kaltmiete

885 € (zzgl. NK 270 €)

Warmmiete

1.155 €

Weitere Objektdaten

Lage	WE 07, 3. OG links
Wohnfläche	73,60 m²
Zimmer	3
Verfügbar ab	01.03.2026
Baujahr	1910

Ausstattung

Abstellraum
Bad mit Wanne
Balkon
Dachboden
Deckenbeleuchtung
Derzeitige Nutzung - frei werdend
Fliesen
Gartenmitbenutzung
Hausmeisterservice
Hausreinigung
Parkett
Zustand gehoben

Objektbeschreibung

Modernes Wohnen in historischer Lage - die detailgetreue Sanierung und die Vielseitigkeit des Standortes machen das Objekt so attraktiv. Die Nähe zum Zentrum sowie ins Grüne bietet eine hohe Lebensqualität. Zudem ist das Objekt zentral am Lindenauer Markt gelegen. Einkaufsmöglichkeiten für den täglichen Bedarf, Bäcker, Cafés, Supermärkte sowie weitere Angebote des täglichen Lebens sind in wenigen Minuten erreichbar.

Die Anbindung an den öffentlichen Nahverkehr ist sehr gut: Straßenbahn- und Buslinien befinden sich in fußläufiger Nähe und ermöglichen eine schnelle Erreichbarkeit der Innenstadt und anderer Stadtteile. Erholungsflächen und Grünanlagen in der Umgebung laden zu Spaziergängen und Freizeitaktivitäten ein.

Die Wohnungen wurden aufwendig saniert und modern ausgestattet.

Zur Wohnung gehört eine Abstellkammer auf halber Treppe sowie ein Abteil auf dem Dachboden.

Da die Wohnung noch bewohnt ist, stehen lediglich Referenzbilder zur Verfügung. Die straßenseitigen Räume verfügen über Dachschrägen.

Die Mindestmietdauer beträgt 2 Jahre und es handelt sich um einen Indexmietvertrag.

Wir bitten um schriftliche Anfragen.

Exklusive 3-Raumwohnung mit Balkon - nahe dem Clara-Zetkin-Park ab 01.03.2026

Energie

- Endenergiebedarf 81,00

Exklusive 3-Raumwohnung mit Balkon - nahe dem Clara-Zetkin-Park ab 01.03.2026

Grundriss



Exklusive 3-Raumwohnung mit Balkon - nahe dem Clara-Zetkin-Park ab 01.03.2026



Hausansicht



Bad



Treppenhaus



Flur



Küche

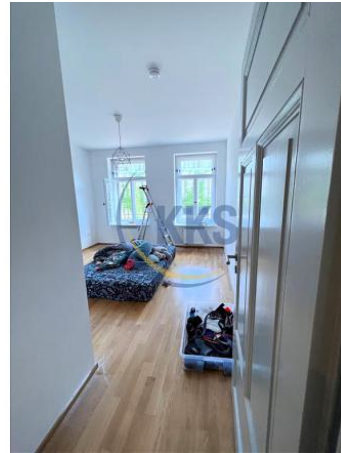


Wohnen - Referenzbild

Exklusive 3-Raumwohnung mit Balkon - nahe dem Clara-Zetkin-Park ab 01.03.2026



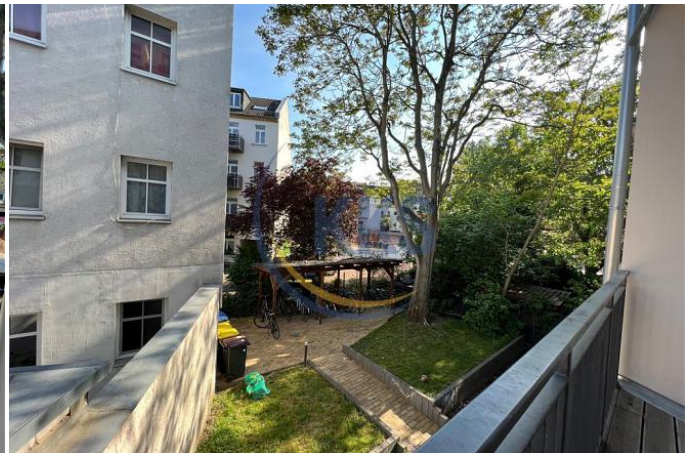
Schlafen - Referenzbild



Kind - Referenzbild



Balkon



Garten