

4 Zimmer & 2 Balkone* Traumhafte Altbauwohnung mitten in Stötteritz! ab 15.04.2026!

Objektadresse

Kommandant-Prendel-Allee 86, 04299 Leipzig

Kaltmiete

1.036,95 € (zzgl. NK 450 €)

Warmmiete

1.486,95 €

Weitere Objektdaten

Lage	1.OG links, WE 04
Wohnfläche	101,05 m²
Zimmer	4
Verfügbar ab	15.04.2026
Baujahr	1907

Ausstattung

Bad mit Dusche
Bad mit Fenster
Bad mit Wanne
Balkon
Deckenbeleuchtung
Derzeitige Nutzung - frei werdend
Fliesen
Fussbodenheizung
Gartenmitbenutzung
Hausmeisterservice
Hausreinigung
Kelleranteil
Parkett
Personenaufzug
Zustand Altbau
Zustand gehoben

Objektbeschreibung

Das denkmalgeschützte Mehrfamilienhaus mit Baujahr 1907 befindet sich südöstlich des Zentrums in gehobener und gleichzeitig grüner Lage!

Das gesamte Objekt wurde im Jahr 2014 aufwendig saniert und mit höchsten Wohnstandards repräsentativ ausgestattet: So überzeugen vorallem das Echtholzparkett mit Fußbodenheizung, Design-Bäder mit bodengleicher Dusche & Badewanne inklusive moderner Fliesen und durchgängig gespachtelte Wände mit Stuckelementen.

Auch ein Aufzug ist vorhanden, welcher direkt vor der Wohnungstür hält.

Da die Einheit aktuell bewohnt ist, wurden Referenzfotos benachbarter Wohnungen verwendet. Die Küche der aktuellen Mieter kann gegen eine Abschlagszahlung übernommen werden.

Wichtig: Die Wohnung wird ungestrichen übergeben!

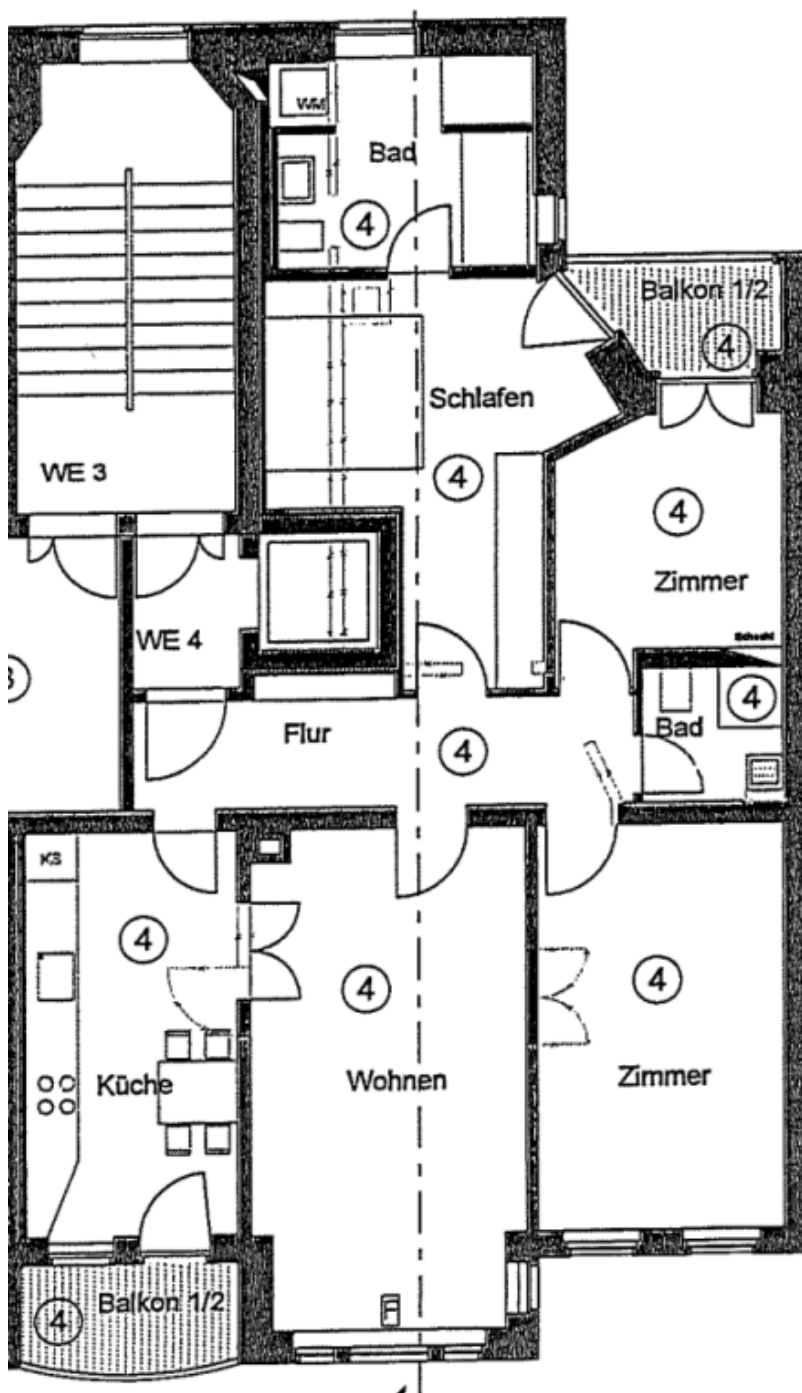
Es handelt sich um einen Indexmietvertrag mit einer einjährigen Mindestmietdauer.

Wir möchten um schriftliche Anfragen bitten.

4 Zimmer & 2 Balkone* Traumhafte Altbauwohnung mitten in Stötteritz! ab 15.04.2026!

4 Zimmer & 2 Balkone* Traumhafte Altbauwohnung mitten in Stötteritz! ab 15.04.2026!

Grundriss



4 Zimmer & 2 Balkone* Traumhafte Altbauwohnung mitten in Stötteritz! ab 15.04.2026!



Hausansicht



Referenz Wohnzimmer



Küche Vormieter



Referenz Badezimmer



Balkon Hofseite



Referenz Schlafzimmer