

## GOHLIS-SÜD\* 2-Raum-Wohnung mit Einbauküche ab 15.05.2026

### Objektadresse

Elsbethstraße 7, 04155 Leipzig

### Kaltmiete

575 € (zzgl. NK 225 €)

### Warmmiete

800 €

---

### Weitere Objektdaten

Lage	3.OG rechts, WE 06 VH
Wohnfläche	67,62 m²
Zimmer	2
Verfügbar ab	15.05.2026
Baujahr	1890

### Ausstattung

Abstellraum  
Bad mit Fenster  
Bad mit Wanne  
Balkon  
Deckenbeleuchtung  
Derzeitige Nutzung - frei werdend  
Einbauküche  
Fliesen  
Gartenmitbenutzung  
Hausmeisterservice  
Hausreinigung  
Kelleranteil  
Parkett  
Zentralheizung  
Zustand Altbau

---

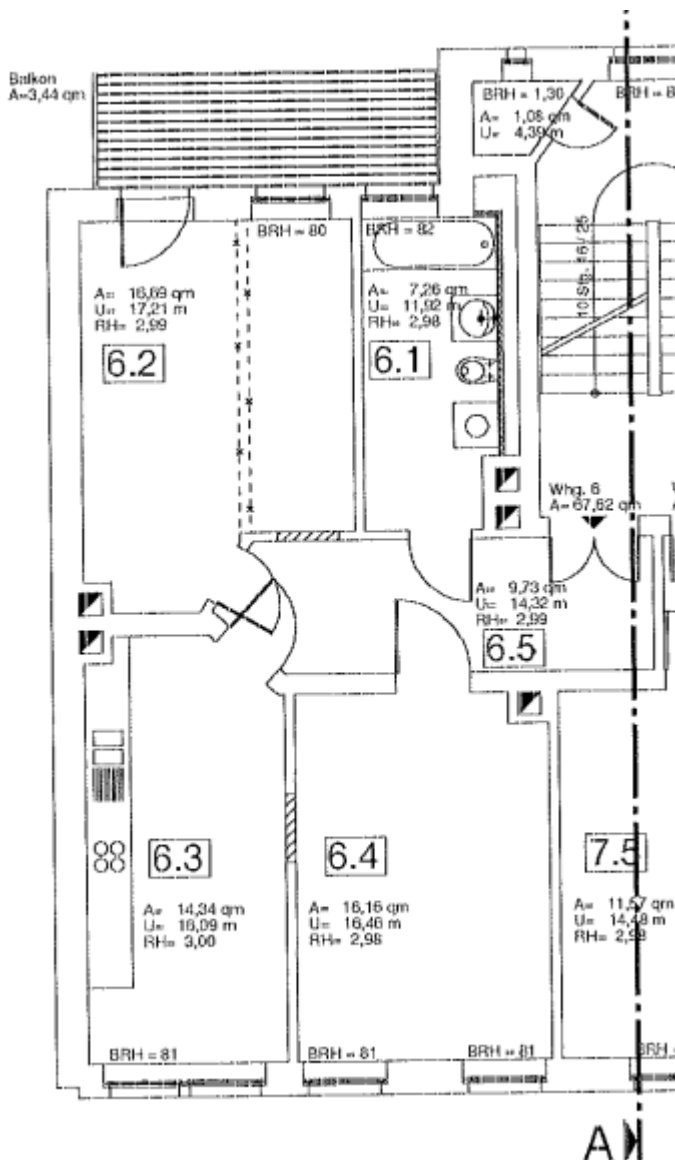
### Objektbeschreibung

Das denkmalgeschützte Wohnhaus liegt im beliebten und charmanten Stadtteil Gohlis-Süd. Die Umgebung zeichnet sich durch eine gelungene Mischung aus historischer Architektur und moderner Infrastruktur aus. Verschiedenste Einkaufsmöglichkeiten und sogar das grüne Rosental sind fußläufig zu erreichen. Öffentliche Verkehrsmittel, darunter Straßenbahn- und Buslinien, sind fußläufig erreichbar und bringen Sie schnell in die Leipziger Innenstadt oder zu den umliegenden Stadtteilen. Auch die Anbindung an den Leipziger Hauptbahnhof und die Autobahnen ist hervorragend. Die Wohnung bietet ein Tageslichtbad mit Wanne und Deckenspot, zwei Wohnräume mit Parkett, eine Küche mit Einbauküche und einen Südbalkon!

Es handelt sich um einen Indexmietvertrag.  
Wir bitten um schriftliche Anfragen.

## GOHLIS-SÜD\* 2-Raum-Wohnung mit Einbauküche ab 15.05.2026

### Grundriss



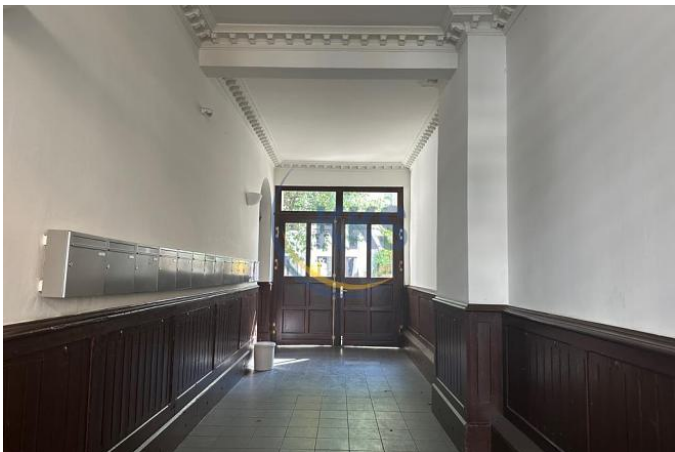
## GOHLIS-SÜD\* 2-Raum-Wohnung mit Einbauküche ab 15.05.2026



Hausansicht



Wohnzimmer



Eingang



Treppenhaus



Schlafen



Schlafen

## GOHLIS-SÜD\* 2-Raum-Wohnung mit Einbauküche ab 15.05.2026



Badezimmer



Küche



Einbauküche