

Exklusives Wohnen: Stilvolle Altbauwohnung mit Balkon & Parkett ab 01.07.2026

Objektadresse

Ploßstraße 46, 04347 Leipzig

Kaltmiete

556 € (zzgl. NK 110 €)

Warmmiete

796 €

Weitere Objektdaten

Lage Die Immobilie befindet sich in einer ruhigen Wohngegend im Stadtteil Schönefeld. In unmittelbarer Umgebung finden sich zahlreiche Einkaufsmöglichkeiten für den täglichen Bedarf, darunter Supermärkte, Bäckereien und Drogerien. Auch Restaurants, Cafés und v

Wohnfläche 62,50 m²

Zimmer 2

Verfügbar ab 01.07.2026

Baujahr 1910

Ausstattung

- Heizungsart: Zentral
- Bad: Wanne, Fenster
- Fahrstuhl: Personen
- Befeuerung: Fern
- Unterkellert: Keller

Objektbeschreibung

Diese charmante Altbauwohnung liegt in der dritten Etage eines sanierten Mehrfamilienhauses unter Denkmalschutz. Auf 62,52 m² Wohnfläche erwarten Sie zwei großzügig geschnittene Zimmer sowie ein Badezimmer mit Badewanne und Fenster. Der zentrale Wohnbereich wird durch einen Balkon ergänzt.

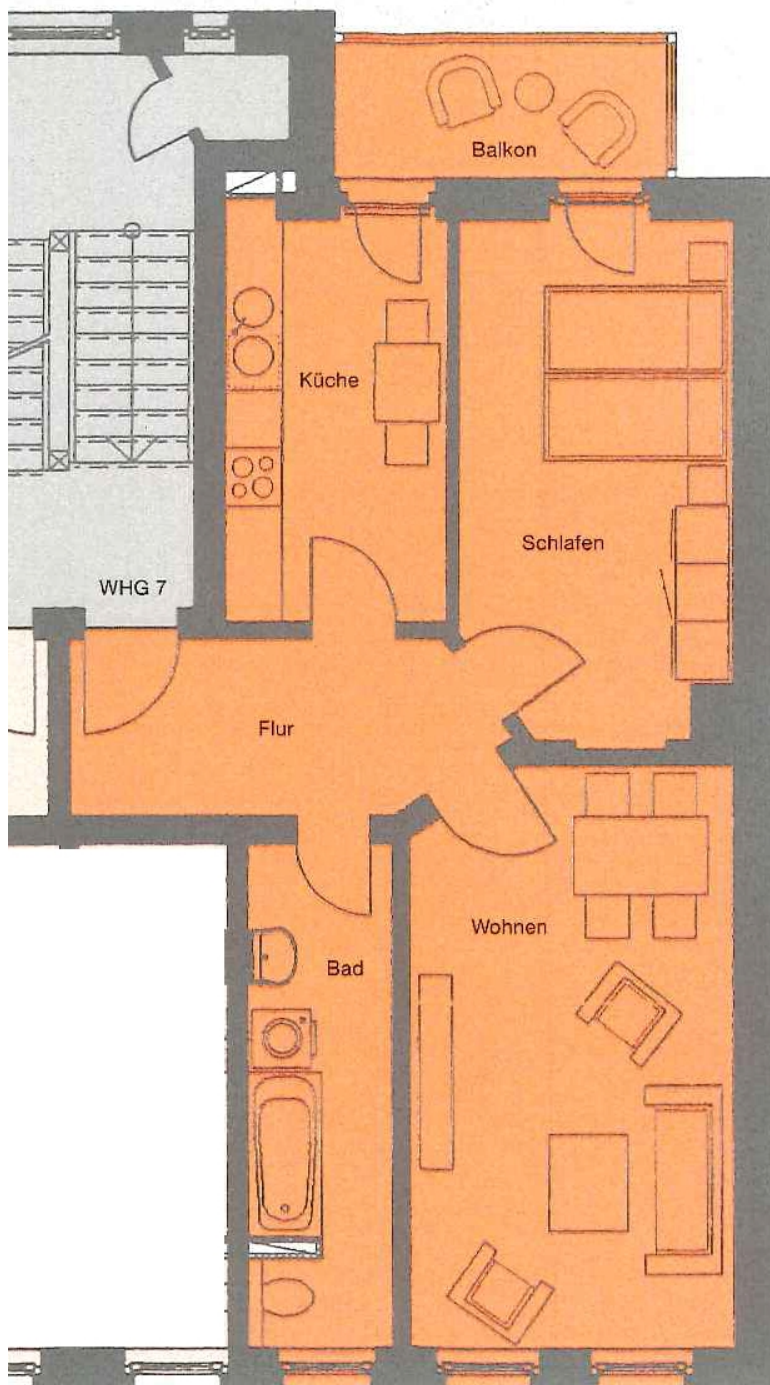
Die Wohnung überzeugt durch ihren gepflegten Zustand, entstanden durch eine umfassende Modernisierung im Jahr 2006. Zur Ausstattung gehören ein Abstellraum, ein Keller sowie ein Personenaufzug, der den Zugang komfortabel gestaltet. Es handelt sich um einen Indexmietvertrag.

Energie

- E-Pass Verbrauchskennwert 78.9

Exklusives Wohnen: Stilvolle Altbauwohnung mit Balkon & Parkett ab 01.07.2026

Grundriss



Exklusives Wohnen: Stilvolle Altbauwohnung mit Balkon & Parkett ab 01.07.2026



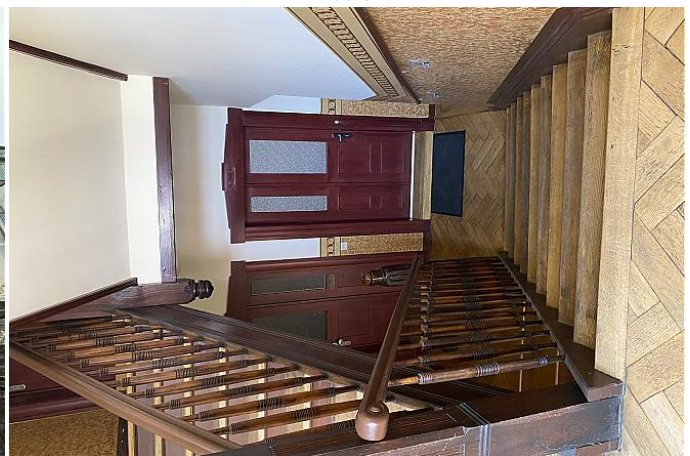
Hausansicht



Küche



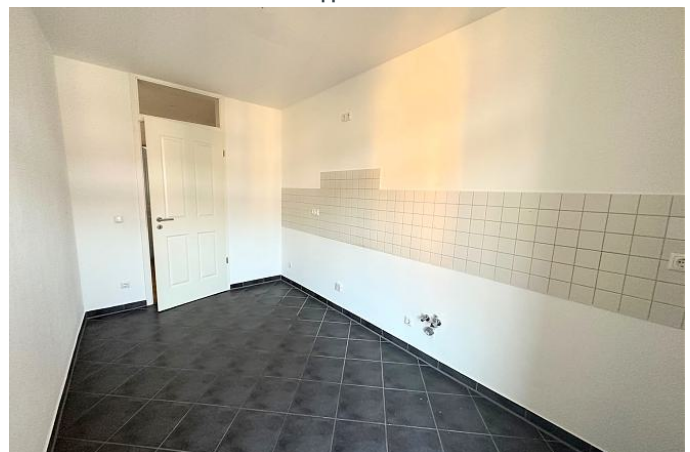
Hausrückseite



Treppenhaus



Flur



Küche

Exklusives Wohnen: Stilvolle Altbauwohnung mit Balkon & Parkett ab 01.07.2026



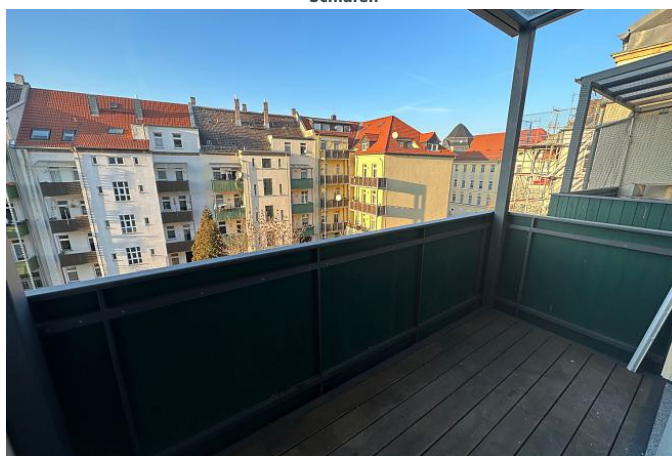
Bad



Schlafen



Wohnen Referenzbild



Balkon