

GOHLIS - Studentenwohnung in top Lage ab 01.07.2026

Objektadresse

Michael-Kazmierczak-Straße 38, 04157 Leipzig

Kaltmiete

320 € (zzgl. NK 200 €)

Warmmiete

520 €

Weitere Objektdaten

Lage Gohlis ist ein beliebter und lebendiger Stadtteil im Nordwesten von Leipzig, der für seine charmante Mischung aus Gründerzeitarchitektur und modernen Wohnquartieren geschätzt wird. Der Stadtteil bietet eine ausgezeichnete Infrastruktur mit zahlreichen Ein

Wohnfläche 39 m²

Zimmer 1

Verfügbar ab 01.07.2026

Baujahr 1920

Ausstattung

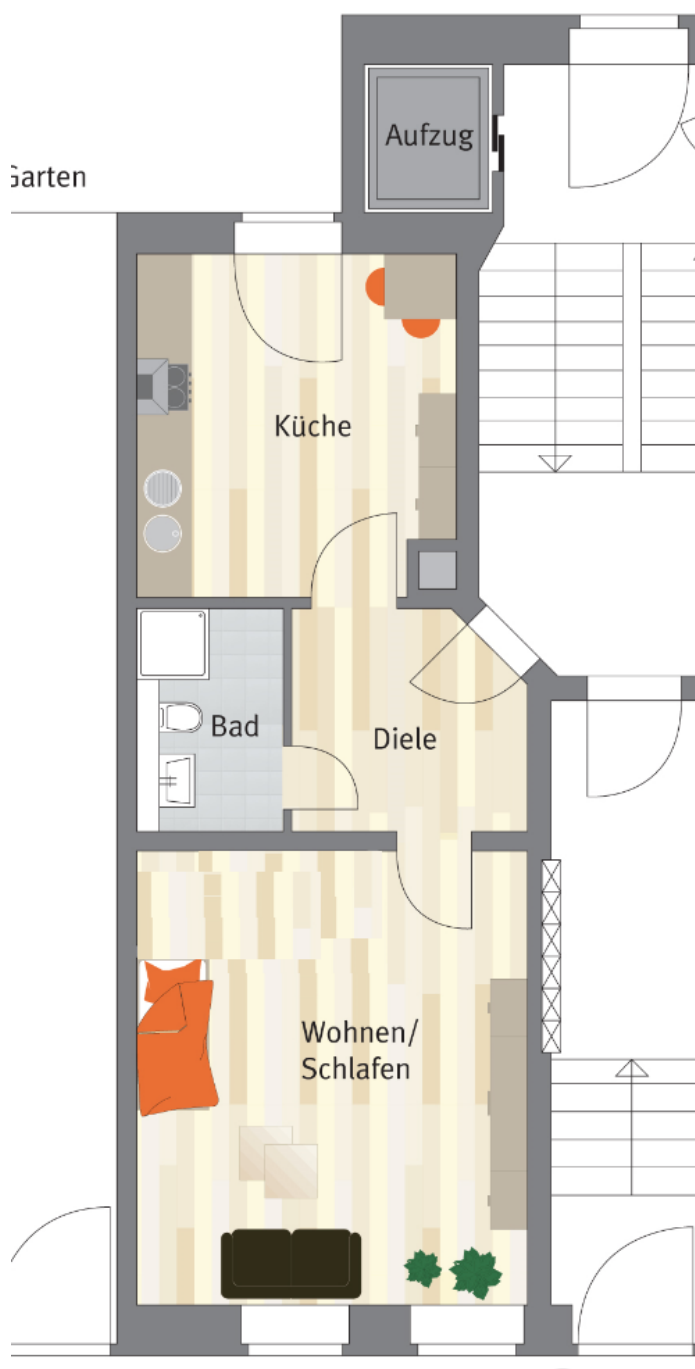
- Bad: Dusche
- Befeuerung: Gas
- Boden: Fliesen, Laminat
- Fahrstuhl: Personen
- Heizungsart: Zentral
- Unterkellert: Keller

Objektbeschreibung

Die gepflegte Altbauwohnung verfügt über ein großzügiges Wohn- und Schlafzimmer sowie eine geräumige Küche, die ausreichend Platz für einen Essbereich oder eine gemütliche Sitzecke bietet. Das Badezimmer ist mit einer Dusche ausgestattet. Der Waschmaschinenanschluss befindet sich im Keller. Die Wohnung ist ab dem 1. Juli 2026 verfügbar. Es handelt sich um eine Indexmiete.

GOHLIS - Studentenwohnung in top Lage ab 01.07.2026

Grundriss



GOHLIS - Studentenwohnung in top Lage ab 01.07.2026



Hausansicht



Wohnen



Treppenhaus



Wohnen



Bad



Küche

GOHLIS - Studentenwohnung in top Lage ab 01.07.2026



Küche



Flur