

Wohnen in Schleußig: Freundliche 3-Raumwohnung mit Aufzug ab 01.08.2026!

Objektadresse

Brockhausstraße 9, 04229 Leipzig

Kaltniete

663 € (zzgl. NK 270 €)

Warmmiete

933 €

Weitere Objektdaten

Lage Das denkmalgeschützte Mehrfamilienhaus befindet sich in ruhiger Lage im beliebten Stadtteil Schleußig - einer der gefragtesten Wohnlagen der Stadt. Das Viertel verbindet urbanes Leben mit einer außergewöhnlich hohen Lebensqualität und viel Grün. Nur weni

Wohnfläche 89,69 m²

Zimmer 3

Baujahr 1912

Ausstattung

- Boden: Laminat, Fliesen
- Heizungsart: Zentral
- Bad: Wanne
- Fahrstuhl: Personen
- Befeuerung: Gas
- Unterkellert: Keller

Objektbeschreibung

Die angebotene Wohnung befindet sich im ersten Obergeschoss eines denkmalgeschützten Altbaus aus dem Jahr 1912 und bietet drei Wohnräume auf einer Wohnfläche von 89,69 m².

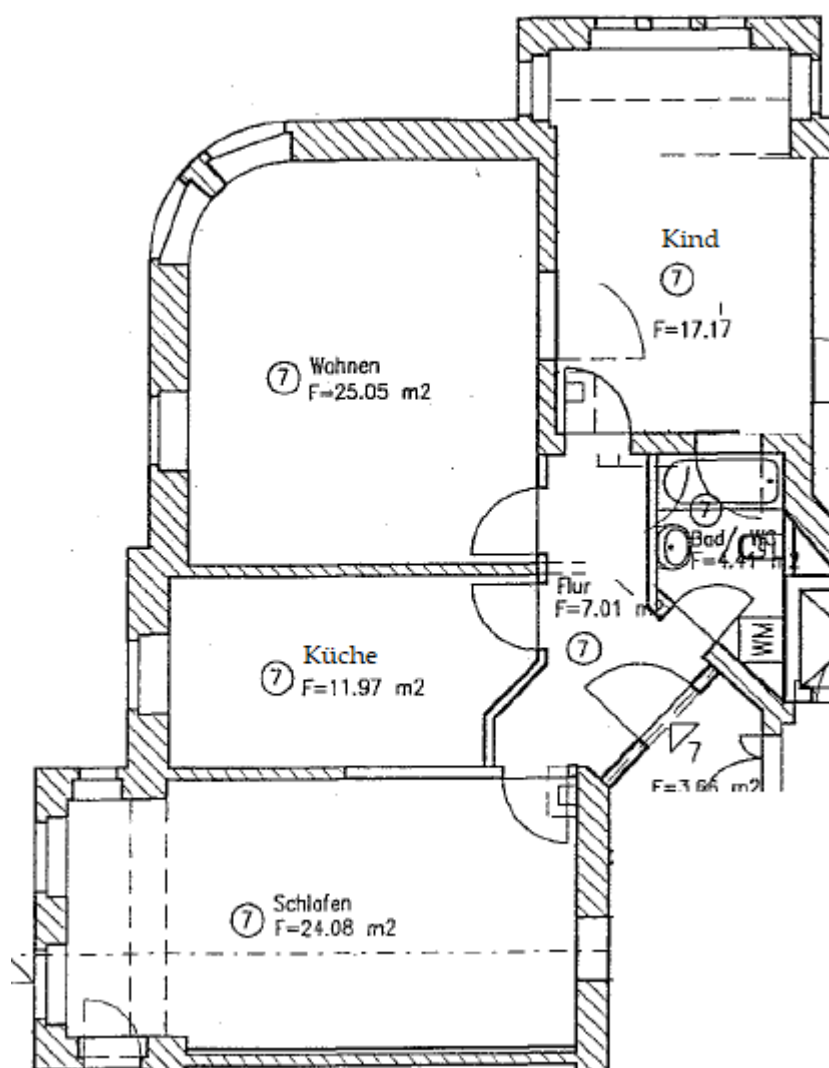
Aktuell wird die Wohnung renoviert: In den Wohnräumen wird neues Laminat verlegt. Bei der Anzeige handelt es sich daher um Referenzfotos. Zur Wohnung gehört ein Kellerabteil.

Nach Abschluss der Renovierungsarbeiten ist die Wohnung ab dem 01.08.2026 bezugsfrei.

Es handelt sich um eine Indexmiete.

Wohnen in Schleußig: Freundliche 3-Raumwohnung mit Aufzug ab 01.08.2026!

Grundriss



Wohnen in Schleußig: Freundliche 3-Raumwohnung mit Aufzug ab 01.08.2026!



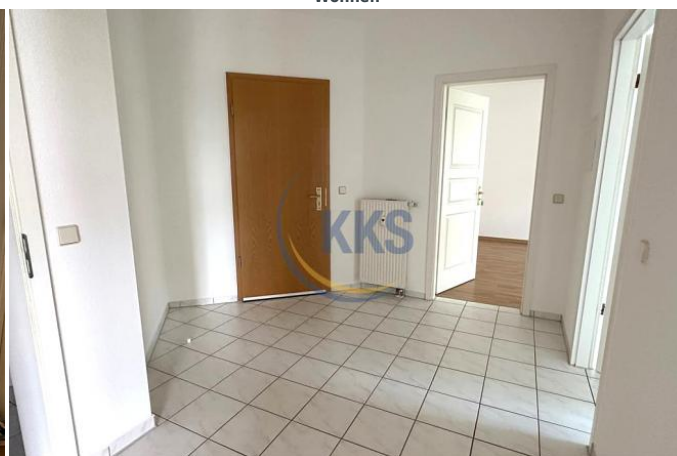
Hausansicht



Wohnen



Hauseingang



Flur



Wohnen



Schlafen

Wohnen in Schleußig: Freundliche 3-Raumwohnung mit Aufzug ab 01.08.2026!



Schlafen



Kind



Kind



Küche



Bad